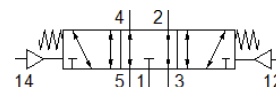
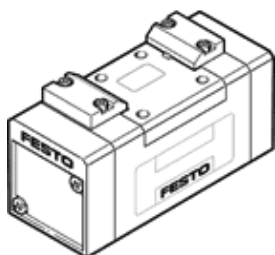


Pneumatski ventil VL-5/3E-D-3-C-EX

Broj artikla: 536024

FESTO

5/3 - smjerna funkcija, srednji položaj odzračen.



Tehnički podaci

Svojstvo	Vrijednost
Funkcija ventila	5/3 odzračen
Način aktiviranja	pneumatski
Širina	65 mm
Normalni nazivni protok	4.600 l/min
Operating pressure MPa	-0,09 ... 1,6 MPa
Pogonski tlak	-0,9 ... 16 bar
Konstruktivna struktura	Klipni zasun
Vrsta resetiranja	mehanička opruga
CE znak (vidi izjavu o sukladnosti)	prema EU-Ex-zaštita-smjernica (ATEX)
UKCA marking (see declaration of conformity)	To UK EX instructions
ATEX kategorija plina	II 2G
ATEX kategorija prašine	II 2D
Ex vrsta zaštite od paljenja - plin	Ex h IIC T4 Gb
Ex vrsta zaštite od paljenja - prašina	Ex h IIIC T130°C Db
Ex temperatura okoline	-10°C ≤ Ta ≤ +60°C
Odobrenje Ex-zaštite izvan EU	EPL Db (GB) EPL Gb (GB)
Nazivni promjer	14,5 mm
Mjera rastera	71 mm
Funkcija odlaznog zraka	može se prigušiti
Princip brtvljenja	mekano
Položaj ugradnje	proizvoljno
Odgovara normi	ISO 5599-1
Ručno pomoćno aktiviranje	bez
ISO kod	308
Vrsta upravljanja	direktno
Smjer strujanja	reverzibilno
Overlap	Positive overlap
Tlak upravljanja	3 ... 16 bar
Vrijeme sklapanja isklj	63 ms
Vrijeme sklapanja uklj	18 ms
Pogonski medij	Komprimirani zrak prema ISO 8573-1:2010 [7:4:4]
Uputa o mediju pogona i upravljanja	Nauljeni pogon moguć (u daljnjem pogonu potreban)
Otpornost na vibracije	Transport application test with severity level 1 as per FN 942017-4 and EN 60068-2-6
Udarna čvrstoća	Shock test with severity level 2 in accordance with FN 942017-5 and EN 60068-2-27
PWIS conformity	VDMA24364-B1/B2-L
Temperatura medija	-10 ... 60 °C
Razina zvučnog tlaka	85 dB(A)
Medij upravljanja	Komprimirani zrak prema ISO 8573-1:2010 [7:4:4]
Temperatura okoline	-10 ... 60 °C
Težina proizvoda	910 g
Vrsta pričvršćenja	na priključnoj ploči

Svojstvo	Vrijednost
	s prolaznim provrtom i vijkom
Priključak, upravljački zrak 12	Priključna ploča veličine 3 prema ISO 5599-1
Priključak, upravljački zrak 14	Priključna ploča veličine 3 prema ISO 5599-1
Pneumatski priključak 1	Priključna ploča veličine 3 prema ISO 5599-1
Pneumatski priključak 2	Priključna ploča veličine 3 prema ISO 5599-1
Pneumatski priključak 3	Priključna ploča veličine 3 prema ISO 5599-1
Pneumatski priključak 4	Priključna ploča veličine 3 prema ISO 5599-1
Pneumatski priključak 5	Priključna ploča veličine 3 prema ISO 5599-1
Materijal - napomena	RoHS sukladno
Material seals	HNBR NBR
Material housing	Aluminijski tlačni lijev