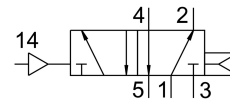
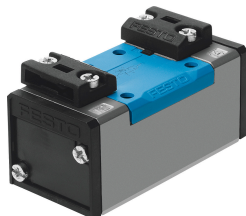


# Pneumatski ventil VL-5/2-D-1-C-EX

Broj dijela: 536007

FESTO



## Podatkovni list

Svojstvo	Vrijednost
Funkcija ventila	5/2 monostabilan
Vrsta aktiviranja	pneumatski
Ukupna širina	42 mm
Normalni nazivni protok	1200 l/min
Pneumatski radni priključak	Veličina priključne ploče 1 prema ISO 5599-1 G1/4
Radni tlak	2 bar...16 bar
Konstruktivna struktura	Klipni ventil
Vrsta povrata	pneumatska opruga
CE oznaka (vidi izjavu o sukladnosti)	prema EU direktivi o zaštiti od eksplozije (ATEX)
UKCA oznaka (vidi izjavu o sukladnosti)	prema UK EX propisima
ATEX kategorija plina	II 2G
ATEX kategorija prašine	II 2D
Vrsta zaštite od paljenja Ex plin	Ex h IIC T4 Gb
Vrsta zaštite od paljenja Ex prašina	Ex h IIIC T130°C Db
Temperatura okoline Ex	-10 °C ≤ Ta ≤ + 60 °C
Odobrenje za protueksplozijsku zaštitu izvan EU	EPL Db (GB) EPL Gb (GB)
Nazivna veličina	8 mm
Mjera rastera	43 mm
Ispušna funkcija	s mogućnošću prigušivanja
Princip brtvljenja	mekana
Položaj montaže	po želji
Odgovara normi	ISO 5599-1
Ručno nadjačavanje	ne postoji
ISO kod	102
Vrsta poreza	izravno
Smjer strujanja	nije reverzibilan
Preklapanje	pozitivno pokriće
Kontrolni tlak	2 bar...16 bar
Vrijeme isključenja	18 ms
Vrijeme uključenja	9 ms

Svojstvo	Vrijednost
Zaštita od eksplozije	Zona 1 (ATEX) Zona 1 (UKEX) Zona 2 (ATEX) Zona 21 (ATEX) Zona 21 (UKEX) Zona 22 (ATEX)
Operativni medij	Komprimirani zrak prema ISO 8573-1: 2010 [7: 4: 4]
Napomena o radnom / upravljačkom mediju	Moguć rad pod uljem (potrebno u daljnjem radu)
Snaga zamora	Test primjene u transportu s razinom ozbiljnosti 1 prema FN 942017-4 i EN 60068-2-6
Otpornost na udarce	Test udarca s razinom ozbiljnosti 2 prema FN 942017-5 i EN 60068-2-27
LABS sukladnost	VDMA24364-B1 / B2-L
Srednja temperatura	-10 °C...60 °C
Razina zvučnog tlaka	85 dB(A)
Kontrolni medij	Komprimirani zrak prema ISO 8573-1: 2010 [7: 4: 4]
Temperatura okoline	-10 °C...60 °C
Težina proizvoda	290 g
Vrsta montaže	na spojnoj ploči s prolaznim provrtom
Priključak za upravljački zrak 12	Veličina priključne ploče 1 prema ISO 5599-1
Priključak za upravljački zrak 14	Veličina priključne ploče 1 prema ISO 5599-1
Pneumatski priključak 1	Veličina priključne ploče 1 prema ISO 5599-1
Pneumatski priključak 2	Veličina priključne ploče 1 prema ISO 5599-1
Pneumatski priključak 3	Veličina priključne ploče 1 prema ISO 5599-1
Pneumatski priključak 4	Veličina priključne ploče 1 prema ISO 5599-1
Pneumatski priključak 5	Veličina priključne ploče 1 prema ISO 5599-1
Napomena o materijalima	U skladu s RoHS
Materijalne brtve	HNBR NBR
Materijal za kućište	Lijevani aluminij