

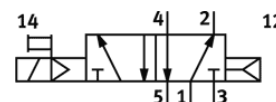
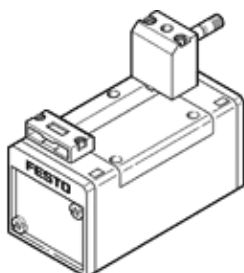
Magnetni ventil

MFH-5/2-D-3-C-EX

Broj artikla: 535956

FESTO

s pomoćnim ručnim aktiviranjem, bez magnetnog svitka i bez utičnice.
Magnetni svitak i utičnicu treba posebno naručiti.



Tehnički podaci

Svojstvo	Vrijednost
Funkcija ventila	5/2 monostabilan
Način aktiviranja	električno
Širina	65 mm
Normalni nazivni protok	4.500 l/min
Operating pressure MPa	0,2 ... 1 MPa
Pogonski tlak	2 ... 10 bar
Konstruktivna struktura	Klipni zasun
Vrsta resetiranja	pneumatska opruga
CE znak (vidi izjavu o sukladnosti)	prema EU-Ex-zaštita-smjernica (ATEX)
UKCA marking (see declaration of conformity)	To UK EX instructions
ATEX kategorija plina	II 2G
ATEX kategorija prašine	II 2D
Ex vrsta zaštite od paljenja - plin	Ex h IIC T4 Gb
Ex vrsta zaštite od paljenja - prašina	Ex h IIIC T105°C Db
Ex temperatura okoline	-5°C ≤ Ta ≤ +40°C
Odobrenje Ex-zaštite izvan EU	EPL Db (GB) EPL Gb (GB)
Mehanička zaštita	IP65
Nazivni promjer	14,5 mm
Mjera rastera	71 mm
Funkcija odlaznog zraka	može se prigušiti
Princip brtvljenja	mekano
Položaj ugradnje	proizvoljno
Odgovara normi	ISO 5599-1
Ručno pomoćno aktiviranje	s priborom se fiksira s dodirom
ISO kod	351
Vrsta upravljanja	predupravljano
Opskrba zrakom upravljanja	interno
Smjer strujanja	nije reverzibilno
Overlap	Positive overlap
Vrijeme sklapanja isklj	66 ms
Vrijeme sklapanja uklj	60 ms
Maks. pozitivni ispitni impuls kod 0 signala	2.200 μs
Maks. negativni ispitni impuls kod 1 signala	3.700 μs
Pogonski medij	Komprimirani zrak prema ISO 8573-1:2010 [7:4:4]
Uputa o mediju pogona i upravljanja	Nauljeni pogon moguć (u daljnjem pogonu potreban)
Otpornost na vibracije	Transport application test with severity level 1 as per FN 942017-4 and EN 60068-2-6
Udarna čvrstoća	Shock test with severity level 2 in accordance with FN 942017-5 and EN 60068-2-27
PWIS conformity	VDMA24364-B1/B2-L
Temperatura medija	-10 ... 60 °C

Svojstvo	Vrijednost
Razina zvučnog tlaka	85 dB(A)
Temperatura okoline	-5 ... 40 °C
Težina proizvoda	960 g
Električni priključak	preko F svitka, naručiti posebno
Vrsta pričvršćenja	na priključnoj ploči s prolaznim provrtom i vijkom
Priključak, upravljački odlazni zrak 84	M5
Pneumatski priključak 1	Priključna ploča veličine 3 prema ISO 5599-1
Pneumatski priključak 2	Priključna ploča veličine 3 prema ISO 5599-1
Pneumatski priključak 3	Priključna ploča veličine 3 prema ISO 5599-1
Pneumatski priključak 4	Priključna ploča veličine 3 prema ISO 5599-1
Pneumatski priključak 5	Priključna ploča veličine 3 prema ISO 5599-1
Materijal - napomena	RoHS sukladno
Material seals	HNBR NBR
Material housing	Aluminijski tlačni lijev