

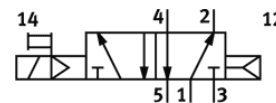
# Magnetni ventil

## MFH-5/2-D-1-C-EX

Broj artikla: 535954

FESTO

s pomoćnim ručnim aktiviranjem, bez magnetnog svitka i bez utičnice.  
Magnetni svitak i utičnicu treba posebno naručiti.



## Tehnički podaci

Svojstvo	Vrijednost
Funkcija ventila	5/2 monostabilan
Način aktiviranja	električno
Širina	42 mm
Normalni nazivni protok	1.200 l/min
Pogonski tlak	2 ... 10 bar
Konstruktivna struktura	Klipni zasun
Vrsta resetiranja	pneumatska opruga
CE znak (vidi izjavu o sukladnosti)	prema EU-Ex-zaštita-smjernica (ATEX)
UKCA marking (see declaration of conformity)	To UK EX instructions
ATEX kategorija plina	II 2G
ATEX kategorija prašine	II 2D
Ex vrsta zaštite od paljenja - plin	Ex h IIC T4 Gb
Ex vrsta zaštite od paljenja - prašina	Ex h IIIC T105°C Db
Ex temperatura okoline	-5 °C ≤ Ta ≤ +40°C
Odobrenje Ex-zaštite izvan EU	EPL Db (GB) EPL Gb (GB)
Mehanička zaštita	IP65
Nazivni promjer	8 mm
Mjera rastera	43 mm
Funkcija odlaznog zraka	može se prigušiti
Princip brtvljenja	mekano
Položaj ugradnje	proizvoljno
Odgovara normi	ISO 5599-1
Ručno pomoćno aktiviranje	s priborom se fiksira s dodirrom
ISO kod	151
Vrsta upravljanja	predupravljano
Opskrba zrakom upravljanja	interno
Smjer strujanja	nije reverzibilno
Overlap	Positive overlap
Vrijeme sklapanja isklj	35 ms
Vrijeme sklapanja uklj	23 ms
Maks. pozitivni ispitni impuls kod 0 signala	2.200 μs
Maks. negativni ispitni impuls kod 1 signala	3.700 μs
Pogonski medij	Komprimirani zrak prema ISO 8573-1:2010 [7:4:4]
Uputa o mediju pogona i upravljanja	Nauljeni pogon moguć (u daljnjem pogonu potreban)
Otpornost na vibracije	Transport application test with severity level 1 as per FN 942017-4 and EN 60068-2-6
Udarna čvrstoća	Shock test with severity level 2 in accordance with FN 942017-5 and EN 60068-2-27
PWIS conformity	VDMA24364-B1/B2-L
Temperatura medija	-5 ... 40 °C
Razina zvučnog tlaka	85 dB(A)

Svojstvo	Vrijednost
Medij upravljanja	Komprimirani zrak prema ISO 8573-1:2010 [7:4:4]
Temperatura okoline	-5 ... 40 °C
Težina proizvoda	390 g
Električni priključak	preko F svitka, naručiti posebno
Vrsta pričvršćenja	na priključnoj ploči s prolaznim provrtom
Priključak, upravljački zrak 12	Priključna ploča veličina 1 prema ISO 5599-1
Priključak, upravljački zrak 14	Priključna ploča veličina 1 prema ISO 5599-1
Pneumatski priključak 1	Priključna ploča veličina 1 prema ISO 5599-1
Pneumatski priključak 2	Priključna ploča veličina 1 prema ISO 5599-1
Pneumatski priključak 3	Priključna ploča veličina 1 prema ISO 5599-1
Pneumatski priključak 4	Priključna ploča veličina 1 prema ISO 5599-1
Pneumatski priključak 5	Priključna ploča veličina 1 prema ISO 5599-1
Materijal - napomena	RoHS sukladno
Material seals	HNBR NBR
Material housing	Aluminijski tlačni lijev