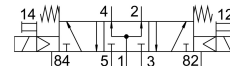
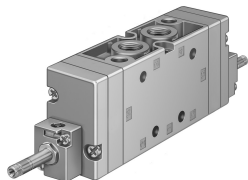


Elektromagnetni ventil MFH-5/3B-3/8-B-EX

Broj dijela: 535950

FESTO



Podatkovni list

Svojstvo	Vrijednost
Funkcija ventila	5/3 ventiliran
Vrsta aktiviranja	električni
Ukupna širina	40 mm
Normalni nazivni protok	2600 l/min
Pneumatski radni priključak	G3/8
Radni tlak	0.3 MPa...1 MPa 3 bar...10 bar
Konstruktivna struktura	Klipni ventil
Vrsta povrata	mehanička opruga
CE oznaka (vidi izjavu o sukladnosti)	prema EU direktivi o zaštiti od eksplozije (ATEX)
Odobrenje za protueksplozijsku zaštitu izvan EU	EPL Db (GB) EPL Gb (GB)
UKCA oznaka (vidi izjavu o sukladnosti)	prema UK EX propisima
ATEX kategorija plina	II 2G
ATEX kategorija prašine	II 2D
Vrsta zaštite od paljenja Ex plin	Ex h IIC T4 Gb
Vrsta zaštite od paljenja Ex prašina	Ex h IIIC T130°C Db
Temperatura okoline Ex	-5 °C ≤ Ta ≤ + 40 °C
Klasa zaštite	IP65
Nazivna veličina	12 mm
Mjera rastera	41 mm
Ispušna funkcija	s mogućnošću prigušivanja
Princip brtvljenja	mekana
Položaj montaže	po želji
Ručno nadjačavanje	impulsno
Vrsta poreza	upravljan pilotom
Dovod zraka pilota	unutarnji
Smjer strujanja	nije reverzibilan
Preklapanje	pozitivno pokriće
Maksimalna frekvencija prebacivanja	3 Hz
Vrijeme isključenja	118 ms
Vrijeme uključanja	25 ms

Svojstvo	Vrijednost
Vrijeme prebacivanja na	78 ms
Maksimalni pozitivan test puls sa 0 signalom	2200 µs
Maks. negativan ispitni impuls s 1 signalom	3700 µs
Zaštita od eksplozije	Zona 1 (ATEX) Zona 1 (UKEX) Zona 2 (ATEX) Zona 21 (ATEX) Zona 21 (UKEX) Zona 22 (ATEX)
Operativni medij	Komprimirani zrak prema ISO 8573-1: 2010 [7: 4: 4]
Napomena o radnom / upravljačkom mediju	Moguć rad pod uljem (potrebno u daljnjem radu)
Klasa otpornosti na koroziju CRC	1 - mala izloženost koroziji
LABS sukladnost	VDMA24364-B1 / B2-L
Temperatura skladištenja	-40 °C...60 °C
Srednja temperatura	-5 °C...40 °C
Temperatura okoline	-5 °C...40 °C
Težina proizvoda	780 g
Električni priključak	preko F-zavojnice, posebno se naručiti
Vrsta montaže	s prolaznim provrtom
Kontrolni priključak za ispušni zrak 82	M5
Kontrolni priključak za ispušni zrak 84	M5
Pneumatski priključak 1	G3/8
Pneumatski priključak 2	G3/8
Pneumatski priključak 3	G3/8
Pneumatski priključak 4	G3/8
Pneumatski priključak 5	G3/8
Napomena o materijalima	U skladu s RoHS
Materijalne brtve	NBR
Materijal za kućište	Lijevani aluminij