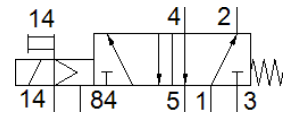
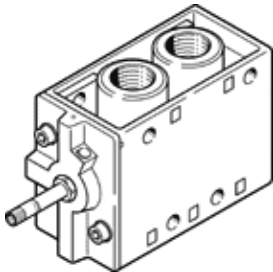


# Magnetni ventil MFH-5-1/2-S-EX

Broj artikla: 535911

FESTO

s pomoćnim ručnim aktiviranjem, bez magnetnog svitka i bez utičnice.  
Magnetni svitak i utičnicu treba posebno naručiti.



## Tehnički podaci

Svojstvo	Vrijednost
Funkcija ventila	5/2 monostabilan
Način aktiviranja	električno
Širina	52 mm
Normalni nazivni protok	3.700 l/min
Operating pressure MPa	0 ... 1 MPa
Pogonski tlak	0 ... 10 bar
Konstruktivna struktura	Tanjur - sjedište
Vrsta resetiranja	mehanička opruga
CE znak (vidi izjavu o sukladnosti)	prema EU-Ex-zaštita-smjernica (ATEX)
Odobrenje Ex-zaštite izvan EU	EPL Db (GB) EPL Gb (GB)
UKCA marking (see declaration of conformity)	To UK EX instructions
ATEX kategorija plina	II 2G
ATEX kategorija prašine	II 2D
Ex vrsta zaštite od paljenja - plin	Ex h IIC T4 Gb
Ex vrsta zaštite od paljenja - prašina	Ex h IIIC T130°C Db
Ex temperatura okoline	-5 °C ≤ Ta ≤ +40 °C
Mehanička zaštita	IP65
Nazivni promjer	14 mm
Mjera rastera	69 mm
Funkcija odlaznog zraka	može se prigušiti
Princip brtvljenja	mekano
Položaj ugradnje	proizvoljno
Ručno pomoćno aktiviranje	s uskakanjem
Vrsta upravljanja	predupravljano
Opskrba zrakom upravljanja	eksterno
Smjer strujanja	nije reverzibilno
Overlap	Underlap
Pilot pressure MPa	0,1 ... 0,8 MPa
Tlak upravljanja	1 ... 8 bar
b-vrijednost	0,32
Vrijeme sklapanja isklj	150 ms
Vrijeme sklapanja uklj	21 ms
Maks. pozitivni ispitni impuls kod 0 signala	2.200 μs
Maks. negativni ispitni impuls kod 1 signala	3.700 μs
Parametri svitka	Potražite elektromagnetsku svitak, morate ga naručiti zasebno
Pogonski medij	Komprimirani zrak prema ISO 8573-1:2010 [7:4:4]
Uputa o mediju pogona i upravljanja	Nauljeni pogon moguć (u daljnjem pogonu potreban)
Klasa korozione otpornosti KBK	1 - niska otpornost na koroziju
PWIS conformity	VDMA24364-B1/B2-L
Temperatura ležaja	-20 ... 60 °C
Temperatura medija	-5 ... 40 °C
Medij upravljanja	Komprimirani zrak prema ISO 8573-1:2010 [7:4:4]

Svojstvo	Vrijednost
Temperatura okoline	-5 ... 40 °C
Težina proizvoda	1.135 g
Električni priključak	preko F svitka, naručiti posebno
Vrsta pričvršćenja	na priključnoj letvi s prolaznim provrtom po izboru:
Priključak, otvor za disanje	M5
Priključak, upravljački odlazni zrak 84	M5
Priključak, upravljački zrak 14	G1/8
Pneumatski priključak 1	G1/2
Pneumatski priključak 2	G1/2
Pneumatski priključak 3	G1/2
Pneumatski priključak 4	G1/2
Pneumatski priključak 5	G1/2
Materijal - napomena	RoHS sukladno
Material seals	NBR TPE-U(PU)
Material housing	Aluminijski tlačni lijev