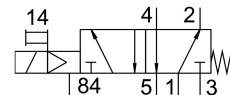
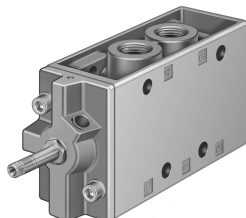


# Elektromagnetni ventil MFH-5-1/2-EX

Broj dijela: 535908

FESTO



## Podatkovni list

Svojstvo	Vrijednost
Funkcija ventila	5/2 monostabilan
Vrsta aktiviranja	električni
Ukupna širina	52 mm
Normalni nazivni protok	3700 l/min
Pneumatski radni priključak	G1/2
Radni napon	preko solenoida, posebno se naručiti
Radni tlak	0.2 MPa...0.8 MPa 2 bar...8 bar
Konstruktivna struktura	Sjedalo za ploču
Vrsta povrata	mehanička opruga
CE oznaka (vidi izjavu o sukladnosti)	prema EU direktivi o zaštiti od eksplozije (ATEX)
Odobrenje za protueksplozijsku zaštitu izvan EU	EPL Db (GB) EPL Gb (GB)
UKCA oznaka (vidi izjavu o sukladnosti)	prema UK EX propisima
ATEX kategorija plina	II 2G
ATEX kategorija prašine	II 2D
Vrsta zaštite od paljenja Ex plin	Ex h IIC T4 Gb
Vrsta zaštite od paljenja Ex prašina	Ex h IIIC T130°C Db
Temperatura okoline Ex	-5 °C ≤ Ta ≤ + 40 °C
Klasa zaštite	IP65
Nazivna veličina	14 mm
Mjera rastera	69 mm
Ispušna funkcija	s mogućnošću prigušivanja
Princip brtvljenja	mekana
Položaj montaže	po želji
Ručno nadjačavanje	odmarajući se
Vrsta poreza	upravljan pilotom
Smjer strujanja	nije reverzibilan
Preklapanje	negativno prekrivanje
b vrijednost	0.32
Vrijeme isključenja	150 ms
Vrijeme uključanja	21 ms

Svojstvo	Vrijednost
Maksimalni pozitivan test puls sa 0 signalom	2200 µs
Maks. negativan ispitni impuls s 1 signalom	3700 µs
Parametri zavojnice	Vidi solenoid, naručuje se posebno
Zaštita od eksplozije	Zona 1 (ATEX) Zona 1 (UKEX) Zona 2 (ATEX) Zona 21 (ATEX) Zona 21 (UKEX) Zona 22 (ATEX)
Operativni medij	Komprimirani zrak prema ISO 8573-1: 2010 [7: 4: 4]
Napomena o radnom / upravljačkom mediju	Moguć rad pod uljem (potrebno u daljnjem radu)
Klasa otpornosti na koroziju CRC	1 - mala izloženost koroziji
LABS sukladnost	VDMA24364-B1 / B2-L
Temperatura skladištenja	-20 °C...60 °C
Srednja temperatura	-5 °C...40 °C
Temperatura okoline	-5 °C...40 °C
Težina proizvoda	1135 g
Električni priključak	preko F-zavojnice, posebno se naručiti
Vrsta montaže	neobavezno: na priključnoj letvici s prolaznim provrtom
Priključak otvora za zrak	M5
Kontrolni priključak za ispušni zrak 84	M5
Pneumatski priključak 1	G1/2
Pneumatski priključak 2	G1/2
Pneumatski priključak 3	G1/2
Pneumatski priključak 4	G1/2
Pneumatski priključak 5	G1/2
Napomena o materijalima	U skladu s RoHS
Materijalne brtve	NBR TPE-U (PU)
Materijal za kućište	Lijevani aluminij