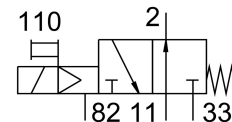
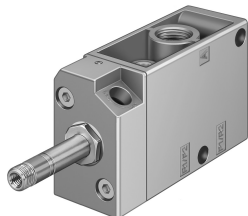


Elektromagnetni ventil MOFH-3-1/4-EX

Broj dijela: 535904

FESTO



Podatkovni list

| Svojstvo | Vrijednost |
|---|---|
| Funkcija ventila | 3/2 otvoren monostabilan |
| Vrsta aktiviranja | električni |
| Ukupna širina | 30.5 mm |
| Normalni nazivni protok | 800 l/min |
| Pneumatski radni priključak | G1/4 |
| Radni napon | preko solenoida, posebno se naručiti |
| Radni tlak | 0.15 MPa...0.8 MPa 1.5 bar...8 bar |
| Konstruktivna struktura | Sjedalo za ploču |
| Vrsta povrata | mehanička opruga |
| Odobrenje | c UL us - Recognized (OL) |
| CE oznaka (vidi izjavu o sukladnosti) | prema EU direktivi o zaštiti od eksplozije (ATEX) |
| Odobrenje za protueksplozijsku zaštitu izvan EU | EPL Db (GB) EPL Gb (GB) |
| UKCA oznaka (vidi izjavu o sukladnosti) | prema UK EX propisima |
| ATEX kategorija plina | II 2G |
| ATEX kategorija prašine | II 2D |
| Vrsta zaštite od paljenja Ex plin | Ex h IIC T4 Gb |
| Vrsta zaštite od paljenja Ex prašina | Ex h IIIC T130°C Db |
| Temperatura okoline Ex | -5 °C ≤ Ta ≤ + 40 °C |
| Klasa zaštite | IP65 |
| Nazivna veličina | 7 mm |
| Mjera rastera | 32 mm |
| Ispušna funkcija | s mogućnošću prigušivanja |
| Princip brtvljenja | mekana |
| Položaj montaže | po želji |
| Ručno nadjačavanje | odmarajući se |
| Vrsta poreza | upravljan pilotom |
| Smjer strujanja | nije reverzibilan |
| Preklapanje | negativno prekrivanje |
| Vrijeme isključenja | 41 ms |
| Vrijeme uključanja | 14 ms |

| Svojstvo | Vrijednost |
|--|---|
| Maksimalni pozitivan test puls sa 0 signalom | 2200 µs |
| Maks. negativan ispitni impuls s 1 signalom | 3700 µs |
| Parametri zavojnice | Vidi solenoid, naručuje se posebno |
| Zaštita od eksplozije | Zona 1 (ATEX) Zona 1 (UKEX) Zona 2 (ATEX) Zona 21 (ATEX) Zona 21 (UKEX) Zona 22 (ATEX) |
| Operativni medij | Komprimirani zrak prema ISO 8573-1: 2010 [7: 4: 4] |
| Napomena o radnom / upravljačkom mediju | Moguć rad pod uljem (potrebno u daljnjem radu) |
| Klasa otpornosti na koroziju CRC | 1 - mala izloženost koroziji |
| LABS sukladnost | VDMA24364-B1 / B2-L |
| Temperatura skladištenja | -20 °C...60 °C |
| Srednja temperatura | -5 °C...40 °C |
| Temperatura okoline | -5 °C...40 °C |
| Težina proizvoda | 320 g |
| Električni priključak | preko F-zavojnice, posebno se naručiti |
| Vrsta montaže | neobavezno: na priključnoj letvici s prolaznim provrtom |
| Priključak otvora za zrak | M5 |
| Kontrolni priključak za ispušni zrak 82 | M5 |
| Pneumatski priključak 1 | G1/4 |
| Pneumatski priključak 11 | G1/4 |
| Pneumatski priključak 2 | G1/4 |
| Pneumatski priključak 3 | G1/4 |
| Pneumatski priključak 33 | G1/4 |
| Napomena o materijalima | U skladu s RoHS |
| Materijalne brtve | NBR |
| Materijal za kućište | Lijevani aluminij |