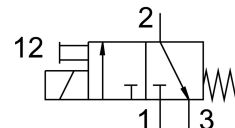
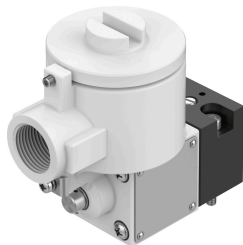


Pilotni ventil MGXDH-3/2-1.2-24DC-EX

Broj dijela: 535615

FESTO



Podatkovni list

Svojstvo	Vrijednost
Funkcija ventila	3/2 zatvoren, monostabilan
Vrsta aktiviranja	električni
Radni tlak	-0.09 MPa...0.8 MPa -0.9 bar...8 bar -13.05 psi...116 psi
Konstruktivna struktura	On-off ventil
Vrsta povrata	mehanička opruga
CE oznaka (vidi izjavu o sukladnosti)	prema EU direktivi o zaštiti od eksplozije (ATEX)
Odobrenje za protueksplozijsku zaštitu izvan EU	EPL Db (CN) EPL Db (IEC-EX) EPL Gb (CN) EPL Gb (IEC-EX)
Tijelo za izdavanje certifikata	ATEX: CML 15 ATEX 1119X CCC-Ex: 2020322307001701 IEC: IECEx CML 17.0147X
ATEX kategorija plina	II 2G
ATEX kategorija prašine	II 2D
Vrsta zaštite od paljenja Ex plin	ATEX: Ex db IIC T5 Gb CCC-Ex: Ex d IIC T3 / T6 Gb
Vrsta zaštite od paljenja Ex prašina	Ex tb IIIC T100°C Db
Temperatura okoline Ex	ATEX: -65 °C ≤ Ta ≤ + 55 °C CCC-Ex: -20 °C ≤ Ta ≤ + 40 °C
Klasa zaštite	IP66
Ručno nadjačavanje	odmarajući se
Smjer strujanja	nije reverzibilan
Radnog ciklusa	100%
Klasa izolacije	H
Parametri zavojnice	24 V DC: 3.0 W
Dopuštene fluktuacije frekvencije	+/- 10 %

Svojstvo	Vrijednost
Zaštita od eksplozije	Zona 1 (ATEX) Zona 1 (CN) Zona 1 (IEC-EX) Zona 2 (ATEX) Zona 21 (ATEX) Zona 21 (CN) Zona 21 (IEC-EX) Zona 22 (ATEX)
Operativni medij	Komprimirani zrak prema ISO 8573-1: 2010 [7: 4: 4]
Napomena o radnom / upravljačkom mediju	Moguć rad pod uljem (potrebno u daljnjem radu)
Klasa otpornosti na koroziju CRC	2 - umjereno opterećenje korozijom
LABS sukladnost	VDMA24364 zona III
Temperatura okoline	-20 °C...80 °C
Vrsta montaže	CNOMO
Napomena o materijalima	U skladu s RoHS