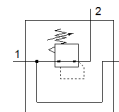
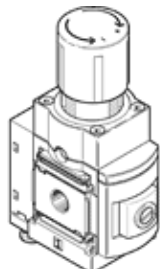


Precizni regulator tlaka MS6N-LRPB-1/2-D5-VS-Z

Broj artikla: 534990

FESTO

indirektno upravljani regulator, radni tlak do 4 bara, izlaz tlaka prema naprijed.



Tehnički podaci

Svojstvo	Vrijednost
Veličina	6
Serijski broj	MS
Osiguranje aktiviranja	Okretni gumb s blokadom
Položaj ugradnje	proizvoljno
Konstruktivna struktura	predupravljeni precizni membranski regulator
Funkcija kontrolera	Izlazni tlak konstantan sa sekundarnim odzračivanjem
Operating pressure MPa	0,1 ... 1,4 MPa
Pogonski tlak	1 ... 14 bar
Područje regulacije tlaka	0,1 ... 4 bar
Maks. tlačna histereza	0,02 bar
Protok sekundarnog odzračivanja	≥ 650 l/min
Normalni nazivni protok	≥ 3.000 l/min
Pogonski medij	Komprimirani zrak prema ISO 8573-1:2010 [7:4:4] Inertni plinovi
Uputa o mediju pogona i upravljanja	Nauljeni pogon nije moguć
Klasa korozivne otpornosti KBK	2 - umjerena otpornost na koroziju
PWIS conformity	VDMA24364-B2-L
Temperatura ležaja	-10 ... 60 °C
Temperatura medija	-10 ... 60 °C
Temperatura okoline	-10 ... 60 °C
Težina proizvoda	1.000 g
Vrsta pričvršćenja	Ugradnja prednje ploče Ugradnja vodova s priborom po izboru:
Pneumatski priključak 1	1/2 NPT
Pneumatski priključak 2	1/2 NPT
Pneumatski priključak 3	G1/4
Materijal - napomena	RoHS sukladno
Material seals	NBR
Material housing	Aluminij