

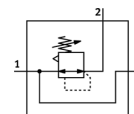
Precizni regulator tlaka

MS6-LRPB-1/2-D5-A8-BE

Broj artikla: 534919

FESTO

indirektno upravljani regulator, radni tlak do 4 bara.



Tehnički podaci

Svojstvo	Vrijednost
Veličina	6
Serijska	MS
Osiguranje aktiviranja	Okretni gumb s blokadom
Položaj ugradnje	proizvoljno
Konstruktivna struktura	predupravljani precizni membranski regulator
Funkcija kontrolera	Izlazni tlak konstantan sa sekundarnim odzračivanjem
Pokaz tlaka	G1/8" pripremljeno
Pogonski tlak	1 ... 14 bar
Područje regulacije tlaka	0,1 ... 4 bar
Maks. tlačna histereza	0,02 bar
Protok sekundarnog odzračivanja	≥ 650 l/min
Normalni nazivni protok	≥ 3.000 l/min
Pogonski medij	Komprimirani zrak prema ISO 8573-1:2010 [7:4:4] Inertni plinovi
Uputa o mediju pogona i upravljanja	Nauljeni pogon nije moguć
Klasa korozione otpornosti KBK	2
Temperatura ležaja	-10 ... 60 °C
Temperatura medija	-10 ... 60 °C
Temperatura okoline	-10 ... 60 °C
Težina proizvoda	1.000 g
Vrsta pričvršćenja	po izboru: Ugradnja prednje ploče Ugradnja vodova s priborom
Pneumatski priključak 1	G1/2
Pneumatski priključak 2	G1/2
Pneumatski priključak 3	G1/4
Materijal - napomena	Bez bakra i PTFE-a RoHS sukladno
Informacija o materijalu, brtve	NBR
Informacija o materijalu, kućište	Aluminij