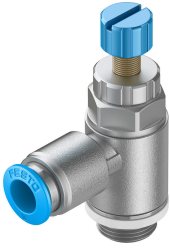


Jednosmjerni ventil za kontrolu protoka GRLA-1/4-QS-6-RS-D

Broj dijela: 534338

FESTO



Podatkovni list

Svojstvo	Vrijednost
Funkcija ventila	Jednosmjerna funkcija kontrole protoka
Pneumatski priključak 1	QS-6
Pneumatski priključak 2	G1/4
Element za podešavanje	Nazubljeni vijak
Vrsta montaže	može se uvrnuti s vanjskim navojem
Normalni nazivni protok u smjeru prigušnice	400 l/min
Normalni nazivni protok u nepovratnom smjeru	290 l/min...420 l/min
Radni tlak	0.2 bar...10 bar
Temperatura okoline	-10 °C...60 °C
Pomorska klasifikacija	vidi potvrdu
Položaj montaže	po želji
Radni tlak za puni temperaturni raspon	0.2 bar...10 bar
Normalan protok u smjeru prigušnice 0,6-> 0 MPa (6-> 0 bara, 87-> 0 psi)	600 l/min
Normalan protok u nepovratnom smjeru 0,6-> 0 MPa (6-> 0 bara, 87-> 0 psi)	570 l/min...680 l/min
Operativni medij	Komprimirani zrak prema ISO 8573-1: 2010 [7: 4: 4]
Napomena o radnom / upravljačkom mediju	Moguć rad pod uljem (potrebno u daljnjem radu)
LABS sukladnost	VDMA24364-B1 / B2-L
Temperatura skladištenja	-10 °C...40 °C
Srednja temperatura	-10 °C...60 °C
Nazivni moment zatezanja	5 Nm
Težina proizvoda	50 g
Napomena o materijalima	U skladu s RoHS
Materijalne brtve	NBR

Svojstvo	Vrijednost
Materijal banjo vijaka	Kovana aluminijska legura eloksirani
Prsten za oslobađanje materijala	POM
Materijal za narebranu glavu	Kovana aluminijska legura eloksirani
Materijal za regulacijski vijak	visokolegirani nehrđajući čelik
Materijal za zakretni spoj	Lijevani cink