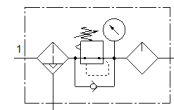


# Kombinacija pripremnih grupa MSB6N-3/8-FRC6:J2M1

Broj artikla: 534043

FESTO

Kombinacija regulatora tlaka s filtrom i zaušnjivačem, maksimalni izlazni tlak 12 bara, filtar 40 µm, s manometrom, zaporna glava regulatora, plastična zdjelica s plastičnom zaštitnom košarom, automatski ispust kondenzata, smjer protoka slijeva nadesno.



## Tehnički podaci

Svojstvo	Vrijednost
Veličina	6
Seriya	MS
Osiguranje aktiviranja	Okretni gumb s integriranom bravom
Položaj ugradnje	okomito +/- 5°
Finoća filtra	40 µm
Ispust kondenzata	potpuno automatski
Konstruktivna struktura	Filtar-regulator s manometrom Proporcionalni standardni zaušnjivač maglom
Funkcija kontrolera	Izlazni tlak konstantan s predlačnom kompenzacijom sa sekundarnim odzračivanjem s karakteristikom povratne struje
Zaštita od ljuštenja	Plastična zaštitna košara
Pokaz tlaka	s manometrom
Pogonski tlak	1,5 ... 12 bar
Područje regulacije tlaka	0,5 ... 12 bar
Normalni nazivni protok	3.500 l/min
Pogonski medij	Komprimirani zrak prema ISO 8573-1:2010 [7:4:-] Inertni plinovi
Uputa o mediju pogona i upravljanja	Nauljeni pogon moguć (u daljnjem pogonu potreban)
Klasa korozione otpornosti KBK	2 - umjerena otpornost na koroziju
PWIS conformity	VDMA24364-B1/B2-L
Temperatura ležaja	-10 ... 60 °C
Sigurnost hrane	Vidi dodatne informacije
Klasa čistoće zraka na izlazu	Komprimirani zrak prema ISO 8573-1:2010 [7:4:-]
Temperatura medija	5 ... 60 °C
Temperatura okoline	5 ... 60 °C
Težina proizvoda	1.495 g
Vrsta pričvršćenja	s priborom
Pneumatski priključak 1	3/8 NPT
Pneumatski priključak 2	3/8 NPT
Materijal - napomena	RoHS sukladno