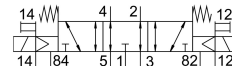
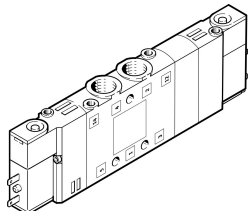


Elektromagnetni ventil CPE10-M1BH-5/3ES-M7-B

Broj dijela: 533144

FESTO



Podatkovni list

Svojstvo	Vrijednost
Funkcija ventila	5/3 odzračen
Vrsta aktiviranja	električni
Ukupna širina	10 mm
Normalni nazivni protok	250 l/min
Pneumatski radni priključak	M7
Radni napon	24V DC
Radni tlak	-0.09 MPa...1 MPa -0.9 bar...10 bar
Konstruktivna struktura	Klipni ventil
Vrsta povrata	mehanička opruga
Odobrenje	c UL us - Recognized (OL)
Pomorska klasifikacija	vidi potvrdu
Tijelo za izdavanje certifikata	DNV-TAA000032X
Klasa zaštite	IP65 s utičnicom prema IEC 60529
Nazivna veličina	4 mm
Ispušna funkcija	s mogućnošću prigušivanja
Princip brtvljenja	mekana
Položaj montaže	po želji
Ručno nadjačavanje	zaključavanje s priborom impulsno
Vrsta poreza	upravljan pilotom
Dovod zraka pilota	vanjski
Smjer strujanja	reverzibilan
Identifikacija položaja ventila	Držač pločice
Preklapanje	pozitivno pokriće
Kontrolni tlak	0.3 MPa...0.8 MPa 3 bar...8 bar
Vrijeme isključenja	20 ms
Vrijeme uključenja	16 ms
Radnog ciklusa	100% u vezi sa smanjenjem struje zadržavanja
Maksimalni pozitivan test puls sa 0 signalom	1200 µs

Svojstvo	Vrijednost
Maks. negativan ispitni impuls s 1 signalom	900 µs
Parametri zavojnice	24 V DC: 1,28 W.
Dopuštene fluktuacije napona	-15 % / +10 %
Operativni medij	Komprimirani zrak prema ISO 8573-1: 2010 [7: 4: 4]
Napomena o radnom / upravljačkom mediju	Moguć rad pod uljem (potrebno u daljnjem radu)
Snaga zamora	Ispitivanje primjene u transportu s razinom ozbiljnosti 2 prema FN 942017-4 i EN 60068-2-6
Otpornost na udarce	Test udarca s razinom ozbiljnosti 2 prema FN 942017-5 i EN 60068-2-27
Klasa otpornosti na koroziju CRC	2 - umjereno opterećenje korozijom
LABS sukladnost	VDMA24364-B1 / B2-L
Srednja temperatura	-5 °C...50 °C
Kontrolni medij	Komprimirani zrak prema ISO 8573-1: 2010 [7: 4: 4]
Temperatura okoline	-5 °C...50 °C
Težina proizvoda	68 g
Električni priključak	2-polni
Vrsta montaže	s prolaznim provrtom
Kontrolni priključak za ispušni zrak 82	M3
Kontrolni priključak za ispušni zrak 84	M3
Priključak za upravljački zrak 12	M3
Priključak za upravljački zrak 14	M3
Pneumatski priključak 1	M7
Pneumatski priključak 2	M7
Pneumatski priključak 3	M7
Pneumatski priključak 4	M7
Pneumatski priključak 5	M7
Napomena o materijalima	U skladu s RoHS
Materijalne brtve	NBR
Materijal za kućište	Lijevani aluminij