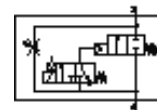


Ventil za uspostavu tlaka MS6N-DE-1/2-V230-Z

Broj artikla: 532051

FESTO

električno, za polagano formiranje tlaka, smjer protoka zdesna nalijevo



Tehnički podaci

Svojstvo	Vrijednost
Funkcija odlaznog zraka	može se prigušiti
Način aktiviranja	električno
Položaj ugradnje	proizvoljno
Ručno pomoćno aktiviranje	s uskakanjem s dodiro
Konstruktivna struktura	Sjedište klipa
Vrsta resetiranja	mehanička opruga
Vrsta upravljanja	predupravljano
Opskrba zrakom upravljanja	eksterno
Smjer strujanja	nije reverzibilno
Funkcija ventila	2/2
Indikacija uklopnog položaja	s priborom
Pogonski tlak	4 ... 18 bar
b-vrijednost	0,39
C vrijednost	28,97 l/sbar
Normalni nazivni protok	6.450 l/min
Parametri svitka	230V AC
Klasa korozione otpornosti KBK	2
Temperatura medija	-10 ... 60 °C
Temperatura okoline	-10 ... 60 °C
Težina proizvoda	680 g
Električni priključak	Dizajn C
Vrsta pričvršćenja	s priborom po izboru: Ugradnja vodova
Pneumatski priključak 1	NPT1/2-14
Pneumatski priključak 2	NPT1/2-14
Materijal - napomena	Bez bakra i PTFE
Informacija o materijalu, brtve	NBR
Informacija o materijalu, kućište	Aluminijski tlačni lijev