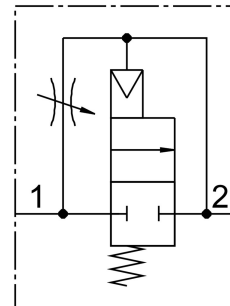


Ventil s postupnim povećanjem tlaka MS4N-DL-1/4

Broj dijela: 531991

FESTO



Podatkovni list

Svojstvo	Vrijednost
Ispušna funkcija	s mogućnošću prigušivanja
Vrsta aktiviranja	pneumatski
Položaj montaže	po želji
Ručno nadjačavanje	ne postoji
Konstruktivna struktura	Klipno sjedalo
Vrsta povrata	mehanička opruga
Vrsta poreza	izravno
Dovod zraka pilota	vanjski
Smjer strujanja	nije reverzibilan
Funkcija ventila	2/2
Radni tlak	4 bar...14 bar
b vrijednost	0.45
C vrijednost	9.6 l/sbar
Normalni nazivni protok	2000 l/min
Operativni medij	Komprimirani zrak prema ISO 8573-1: 2010 [7: 4: 4] Inertni plinovi
Napomena o radnom / upravljačkom mediju	Moguć rad pod uljem (potrebno u daljnjem radu)
Klasa otpornosti na koroziju CRC	2 - umjereno opterećenje korozijom
LABS sukladnost	VDMA24364-B1 / B2-L
Kvaliteta hrane	pogledajte proširene informacije o materijalu
Srednja temperatura	-10 °C...60 °C
Temperatura okoline	-10 °C...60 °C
Težina proizvoda	213 g
Vrsta montaže	neobavezno: Instalacija linije s priborom
Pneumatski priključak 1	1/4 NPT
Pneumatski priključak 2	1/4 NPT

Svojstvo	Vrijednost
Napomena o materijalima	U skladu s RoHS
Materijalne brtve	NBR
Materijal za kućište	Lijevani aluminij