

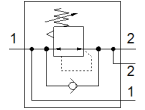
# Regulator tlaka

## MS6N-LRB-1/2-D5-A4-AS

Broj artikla: 531830

FESTO

za sklop podnožja ventila, maksimalni izlazni tlak 4 bara, s adapterom G1/8 za manometar prema EN 837, priključak P2 na stražnjoj strani.



## Tehnički podaci

Svojstvo	Vrijednost
Veličina	6
Serijski broj	MS
Osiguranje aktiviranja	Okretni gumb s blokadom s priborom se zatvara
Položaj ugradnje	proizvoljno
Konstruktivna struktura	direktno upravljani membranski regulacioni ventil s prolaznom opskrbom zraka
Funkcija kontrolera	Izlazni tlak konstantan s predtlačnom kompenzacijom sa sekundarnim odzračivanjem
Pokaz tlaka	Priprema za G1/4
Pogonski tlak	0,8 ... 20 bar
Područje regulacije tlaka	0,3 ... 4 bar
Maks. tlačna histereza	0,25 bar
Normalni nazivni protok	7.300 l/min
Pogonski medij	Komprimirani zrak prema ISO 8573-1:2010 [7:4:4] Inertni plinovi
Uputa o mediju pogona i upravljanja	Nauljeni pogon moguć (u daljnjem pogonu potreban)
Klasa korozione otpornosti KBK	2 - umjerena otpornost na koroziju
PWIS conformity	VDMA24364-B1/B2-L
Temperatura ležaja	-10 ... 60 °C
Sigurnost hrane	Vidi dodatne informacije
Temperatura medija	-10 ... 60 °C
Temperatura okoline	-10 ... 60 °C
Težina proizvoda	747 g
Vrsta pričvršćenja	Ugradnja prednje ploče Ugradnja vodova s priborom po izboru:
Pneumatski priključak 1	1/2 NPT
Pneumatski priključak 2	1/2 NPT
Materijal - napomena	RoHS sukladno
Material control panel	PA POM
Material seals	NBR
Material housing	Aluminijski tlačni lijev
Material membrane	NBR