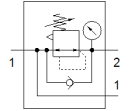
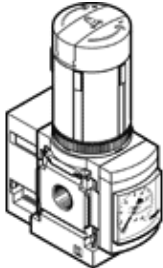


Regulator tlaka MS4N-LRB-1/4-D6-AS-BI

Broj artikla: 531788

FESTO

za sklop podnožja ventila, kutni odvojak s QS utičnim priključkom, maksimalni izlazni tlak 7 bara, s manometrom, priključak P2 sa stražnje strane.



Tehnički podaci

Svojstvo	Vrijednost
Veličina	4
Seriya	MS
Osiguranje aktiviranja	Okretni gumb s blokadom s priborom se zatvara
Položaj ugradnje	proizvoljno
Konstruktivna struktura	direktno upravljani membranski regulacioni ventil s prolaznom opskrbom zraka
Funkcija kontrolera	Izlazni tlak konstantan sa sekundarnim odzračivanjem s karakteristikom povratne struje
Pokaz tlaka	s manometrom
Pogonski tlak	0,8 ... 14 bar
Područje regulacije tlaka	0,3 ... 7 bar
Maks. tlačna histereza	0,25 bar
Normalni nazivni protok	840 l/min
Pogonski medij	Komprimirani zrak prema ISO 8573-1:2010 [7:4:4] Inertni plinovi
Uputa o mediju pogona i upravljanja	Nauljeni pogon moguć (u daljnjem pogonu potreban)
Klasa korozione otpornosti KBK	2 - umjerena otpornost na koroziju
PWIS conformity	VDMA24364-B1/B2-L
Temperatura ležaja	-10 ... 60 °C
Sigurnost hrane	Vidi dodatne informacije
Temperatura medija	-10 ... 60 °C
Temperatura okoline	-10 ... 60 °C
Težina proizvoda	222 g
Vrsta pričvršćenja	Ugradnja prednje ploče Ugradnja vodova s priborom po izboru:
Pneumatski priključak 1	1/4 NPT
Pneumatski priključak 2	QS-8
Materijal - napomena	RoHS sukladno
Material of connecting plate	Aluminijski tlačni lijev
Material control panel	PA POM
Material seals	NBR
Material housing	Aluminijski tlačni lijev
Material membrane	NBR