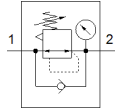
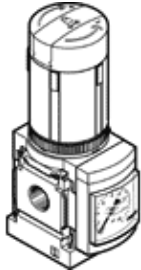


Regulator tlaka MS6N-LR-3/8-D7-AS-Z

Broj artikla: 531459

FESTO

Maksimalni izlazni tlak 12 bara, s manometrom, moguće zatvaranje glave regulatora, smjer protoka zdesna nalijevo.



Tehnički podaci

Svojstvo	Vrijednost
Veličina	6
Serijski broj	MS
Osiguranje aktiviranja	Okretni gumb s blokadom s priborom se zatvara
Položaj ugradnje	proizvoljno
Konstruktivna struktura	Regulator tlaka s manometrom
Funkcija kontrolera	Izlazni tlak konstantan s predtlačnom kompenzacijom sa sekundarnim odzračivanjem
Pokaz tlaka	s manometrom
Pogonski tlak	0,8 ... 20 bar
Područje regulacije tlaka	0,5 ... 12 bar
Maks. tlačna histereza	0,25 bar
Normalni nazivni protok	4.500 l/min
Pogonski medij	Komprimirani zrak prema ISO 8573-1:2010 [7:4:4] Inertni plinovi
Uputa o mediju pogona i upravljanja	Nauljeni pogon moguć (u daljnjem pogonu potreban)
Klasa korozivne otpornosti KBK	2 - umjerena otpornost na koroziju
PWIS conformity	VDMA24364-B1/B2-L
Temperatura ležaja	-10 ... 60 °C
Sigurnost hrane	Vidi dodatne informacije
Temperatura medija	-10 ... 60 °C
Temperatura okoline	-10 ... 60 °C
Težina proizvoda	730 g
Vrsta pričvršćenja	Ugradnja prednje ploče Ugradnja vodova s priborom po izboru:
Pneumatski priključak 1	3/8 NPT
Pneumatski priključak 2	3/8 NPT
Materijal - napomena	RoHS sukladno
Material control panel	PA POM
Material seals	NBR
Material housing	Aluminijski tlačni lijev
Material membrane	NBR
Material separating plate	POM