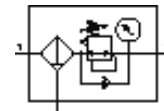


Filtar-regulator MS6N-LFR-1/2-D7-ERM-AS-Z

Broj artikla: 531273

FESTO

Maksimalni izlazni tlak 12 bara, filtar 40 µm, s manometrom, moguće zatvaranje glave regulatora, plastična zdjelica s plastičnom zaštitnom košarom, ručni ispušt kondenzata, smjer protoka zdesna nalijevo.



Tehnički podaci

Svojstvo	Vrijednost
Veličina	6
Serija	MS
Osiguranje aktiviranja	s priborom se zatvara
Položaj ugradnje	okomito +/- 5°
Finoća filtra	40 µm
Ispust kondenzata	ručno okrećući
Konstruktivna struktura	Filtar-regulator s manometrom
Maks. količina kondenzata	38 ml
Funkcija regulatora	Izlazni tlak konstantan sa sekundarnim odzračivanjem
Zaštita od ljuštenja	Plastična zaštitna košara
Pokaz tlaka	s manometrom
Područje regulacije tlaka	0,5 ... 12 bar
Ulazni tlak 1	0,8 ... 20 bar
Maks. tlačna histereza	0,25 bar
Normalni nazivni protok	4.500 l/min
Pogonski medij	Komprimirani zrak
Klasa korozione otpornosti KBK	2
Temperatura ležaja	-10 ... 60 °C
Klasa čistoće zraka na izlazu	5.7.- prema DIN ISO 8573-1
Temperatura medija	-10 ... 60 °C
Temperatura okoline	-10 ... 60 °C
Težina proizvoda	875 g
Vrsta pričvršćenja	s priborom po izboru: Ugradnja u prednju ploču Ugradnja vodova
Pneumatski priključak 1	NPT1/2-14
Pneumatski priključak 2	NPT1/2-14
Informacija o materijalu, brtve	NBR
Informacija o materijalu, kućište	Aluminijski tlačni lijev
Informacija o materijalu, ljuska	PC
Informacija o materijalu, razdvojni tanjur	POM