

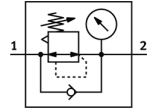
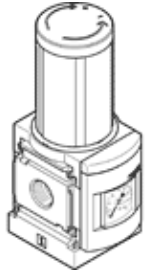
# Regulator tlaka

## MS6-LR-1/4-D7-AS-Z

Broj artikla: 530000

FESTO

Maksimalni izlazni tlak 12 bara, s manometrom, moguće zatvaranje glave regulatora, smjer protoka zdesna nalijevo.



## Tehnički podaci

Svojstvo	Vrijednost
Veličina	6
Serija	MS
Osiguranje aktiviranja	Okretni gumb s blokadom s priborom se zatvara
Položaj ugradnje	proizvoljno
Konstruktivna struktura	direktno upravljani membranski regulacioni ventil
Funkcija kontrolera	Izlazni tlak konstantan s predtlačnom kompenzacijom sa sekundarnim odzračivanjem
Pokaz tlaka	s manometrom
Pogonski tlak	0,8 ... 20 bar
Područje regulacije tlaka	0,5 ... 12 bar
Maks. tlačna histereza	0,25 bar
Normalni nazivni protok	2.700 l/min
Pogonski medij	Komprimirani zrak prema ISO 8573-1:2010 [7:4:4] Inertni plinovi
Uputa o mediju pogona i upravljanja	Nauljeni pogon moguć (u daljnjem pogonu potreban)
Klasa korozione otpornosti KBK	2
Temperatura ležaja	-10 ... 60 °C
Temperatura medija	-10 ... 60 °C
Temperatura okoline	-10 ... 60 °C
Težina proizvoda	730 g
Vrsta pričvršćenja	po izboru: Ugradnja prednje ploče Ugradnja vodova s priborom
Pneumatski priključak 1	G1/4
Pneumatski priključak 2	G1/4
Materijal - napomena	RoHS sukladno
Informacija o materijalu, dio za posluživanje	POM PA
Informacija o materijalu, brtve	NBR
Informacija o materijalu, kućište	Aluminijski tlačni lijev
Informacija o materijalu, membrana	NBR