

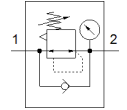
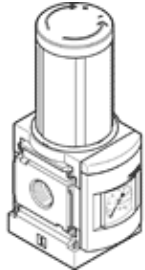
Regulator tlaka MS6-LR-1/2-D7-AS

Broj artikla: 529993

★ Osnovni proizvodni program

Maksimalni izlazni tlak 12 bara, s manometrom, moguće zatvaranje glave regulatora, smjer protoka slijeva nadesno.

FESTO



Tehnički podaci

| Svojstvo | Vrijednost |
|-------------------------------------|--|
| Veličina | 6 |
| Serijski broj | MS |
| Osiguranje aktiviranja | Okretni gumb s blokadom s priborom se zatvara |
| Položaj ugradnje | proizvoljno |
| Konstruktivna struktura | Regulator tlaka s manometrom |
| Funkcija kontrolera | Izlazni tlak konstantan s predtlačnom kompenzacijom sa sekundarnim odzračivanjem |
| Pokaz tlaka | s manometrom |
| Pogonski tlak | 0,8 ... 20 bar |
| Područje regulacije tlaka | 0,5 ... 12 bar |
| Maks. tlačna histereza | 0,25 bar |
| Normalni nazivni protok | 5.500 l/min |
| Pogonski medij | Komprimirani zrak prema ISO 8573-1:2010 [7:4:4] Inertni plinovi |
| Uputa o mediju pogona i upravljanja | Nauljeni pogon moguć (u daljnjem pogonu potreban) |
| Klasa korozione otpornosti KBK | 2 - umjerena otpornost na koroziju |
| PWIS conformity | VDMA24364-B1/B2-L |
| Temperatura ležaja | -10 ... 60 °C |
| Sigurnost hrane | Vidi dodatne informacije |
| Temperatura medija | -10 ... 60 °C |
| Temperatura okoline | -10 ... 60 °C |
| Težina proizvoda | 730 g |
| Vrsta pričvršćenja | Ugradnja prednje ploče Ugradnja vodova s priborom po izboru: |
| Pneumatski priključak 1 | G1/2 |
| Pneumatski priključak 2 | G1/2 |
| Materijal - napomena | RoHS sukladno |
| Material control panel | PA POM |
| Material seals | NBR |
| Material housing | Aluminijski tlačni lijev |
| Material membrane | NBR |
| Material separating plate | POM |