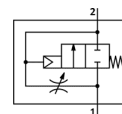


Ventil za uspostavu tlaka MS6-DL-3/8-Z

Broj artikla: 529822

FESTO

pneumatski, za polagano formiranje tlaka, smjer protoka zdesna nalijevo



Tehnički podaci

Svojstvo	Vrijednost
Funkcija odlaznog zraka	može se prigušiti
Način aktiviranja	pneumatski
Položaj ugradnje	proizvoljno
Ručno pomoćno aktiviranje	bez
Konstruktivna struktura	Sjedište klipa
Vrsta resetiranja	mehanička opruga
Vrsta upravljanja	direktno
Opskrba zrakom upravljanja	eksterno
Smjer strujanja	nije reverzibilno
Funkcija ventila	2/2
Pogonski tlak	4 ... 18 bar
b-vrijednost	0,48
C vrijednost	21,05 l/sbar
Normalni nazivni protok	5.050 l/min
Pogonski medij	Komprimirani zrak prema ISO 8573-1:2010 [7:4:4] Inertni plinovi
Uputa o mediju pogona i upravljanja	Nauljeni pogon moguć (u daljnjem pogonu potreban)
Klasa korozione otpornosti KBK	2
Temperatura medija	-10 ... 60 °C
Temperatura okoline	-10 ... 60 °C
Težina proizvoda	650 g
Vrsta pričvršćenja	po izboru: Ugradnja vodova s priborom
Pneumatski priključak 1	G3/8
Pneumatski priključak 2	G3/8
Materijal - napomena	Bez bakra i PTFE-a RoHS sukladno
Informacija o materijalu, brtve	NBR
Informacija o materijalu, kućište	Aluminijski tlačni lijev