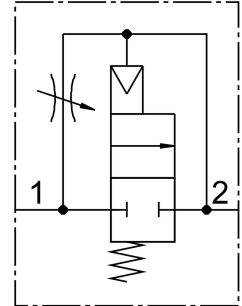


# Ventil s postupnim povećanjem tlaka MS6-DL-1/4

Broj dijela: 529819

FESTO



## Podatkovni list

Svojstvo	Vrijednost
Ispušna funkcija	s mogućnošću prigušivanja
Vrsta aktiviranja	pneumatski
Položaj montaže	po želji
Ručno nadjačavanje	ne postoji
Konstruktivna struktura	Klipno sjedalo
Vrsta povrata	mehanička opruga
Vrsta poreza	izravno
Dovod zraka pilota	vanjski
Smjer strujanja	nije reverzibilan
Funkcija ventila	2/2
Radni tlak	4 bar...18 bar
b vrijednost	0.54
C vrijednost	11.22 l/sbar
Normalni nazivni protok	2800 l/min
Operativni medij	Komprimirani zrak prema ISO 8573-1: 2010 [7: 4: 4] Inertni plinovi
Napomena o radnom / upravljačkom mediju	Moguć rad pod uljem (potrebno u daljnjem radu)
Klasa otpornosti na koroziju CRC	2 - umjereno opterećenje korozijom
LABS sukladnost	VDMA24364-B1 / B2-L
Kvaliteta hrane	pogledajte proširene informacije o materijalu
Srednja temperatura	-10 °C...60 °C
Temperatura okoline	-10 °C...60 °C
Težina proizvoda	650 g
Vrsta montaže	neobavezno: Instalacija linije s priborom
Pneumatski priključak 1	G1/4
Pneumatski priključak 2	G1/4

<b>Svojstvo</b>	<b>Vrijednost</b>
Napomena o materijalima	U skladu s RoHS
Materijalne brtve	NBR
Materijal za kućište	Lijevani aluminij