

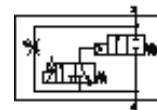
Ventil za uspostavu tlaka

MS6-DE-1/2-V110

Broj artikla: 529799

FESTO

električno, za polaganu formiranje tlaka, smjer protoka slijeva nadesno



Tehnički podaci

| Svojstvo | Vrijednost |
|-------------------------------------|--|
| Način aktiviranja | električno |
| Položaj ugradnje | proizvoljno |
| Ručno pomoćno aktiviranje | s uskakanjem s dodirrom |
| Konstruktivna struktura | Sjedište klipa |
| Vrsta resetiranja | mehanička opruga |
| Vrsta upravljanja | predupravljano |
| Opskrba zrakom upravljanja | interno |
| Smjer strujanja | nije reverzibilno |
| Funkcija ventila | 2/2 |
| Indikacija sklopnog položaja | s priborom |
| Pogonski tlak | 4 ... 18 bar |
| b-vrijednost | 0,39 |
| C vrijednost | 28,97 l/sbar |
| Normalni nazivni protok | 6.450 l/min |
| Trajanje uključenosti | 100 % |
| Parametri svitka | 110 V AC: 50 Hz, vršna snaga 3 VA, snaga držanja 2,4 VA |
| Dozvola | c UL - Recognized (OL) |
| Pogonski medij | Komprimirani zrak prema ISO 8573-1:2010 [7:4:4] Inertni plinovi |
| Uputa o mediju pogona i upravljanja | Nauljeni pogon moguć (u daljnjem pogonu potreban) |
| Klasa korozione otpornosti KBK | 2 - umjerena otpornost na koroziju |
| PWIS conformity | VDMA24364-B1/B2-L |
| Sigurnost hrane | Vidi dodatne informacije |
| Temperatura medija | -10 ... 60 °C |
| Mehanička zaštita | IP65 |
| Temperatura okoline | -10 ... 60 °C |
| Težina proizvoda | 680 g |
| Električni priključak | Plug pattern type C to EN 175301-803 Utikači prema DIN EN 175301-803 četverokutni oblik |
| Prikaz statusa signala | s priborom |
| Vrsta pričvršćenja | Ugradnja vodova s priborom po izboru: |
| Pneumatski priključak 1 | G1/2 |
| Pneumatski priključak 2 | G1/2 |
| Materijal - napomena | RoHS sukladno |
| Material seals | NBR |
| Material housing | Aluminijski tlačni lijev |