

Podnožje regulatora tlaka LRB-3/8-D-O-K5-MIDI

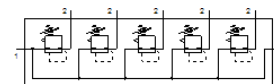
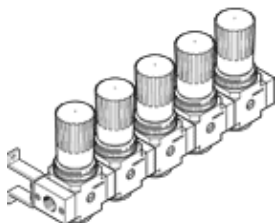
Broj artikla: 529006

Classic - nicht für Neukonstruktionen verwenden

sa spojnim kompletom, priključnom pločom i kutnicima za pričvršćenje,
blok sa 2, 3, 4 ili 5 regulatora tlaka, bez manometra.

Modern alternatives can be found by entering the first four characters
of the type code in the search field.

FESTO



Tehnički podaci

| Svojstvo | Vrijednost |
|-------------------------------|--|
| Veličina | Midi |
| Serija | D |
| Osiguranje aktiviranja | Okretni gumb s blokadom |
| Položaj ugradnje | proizvoljno |
| Konstruktivna struktura | direktno upravljani membranski regulacioni ventil s prolaznom opskrbom zraka |
| Funkcija kontrolera | Izlazni tlak konstantan s predtlačnom kompenzacijom sa sekundarnim odzračivanjem |
| Pokaz tlaka | Priprema za G1/4 |
| Pogonski tlak | 1 ... 16 bar |
| Područje regulacije tlaka | 0,5 ... 12 bar |
| Maks. tlačna histereza | 0,2 bar |
| Normalni nazivni protok | 3.200 l/min |
| Pogonski medij | Komprimirani zrak prema ISO 8573-1:2010 [7:4:4] |
| PWIS conformity | VDMA24364-B1/B2-L |
| Klasa čistoće zraka na izlazu | Komprimirani zrak prema ISO 8573-1:2010 [7:4:4] |
| Temperatura medija | -10 ... 60 °C |
| Temperatura okoline | -10 ... 60 °C |
| Težina proizvoda | 4.828 g |
| Vrsta pričvršćenja | s priborom |
| Pneumatski priključak 1 | G3/8 |
| Pneumatski priključak 2 | G3/8 |
| Material of connecting plate | Cinkov tlačni lijev |
| Material control panel | PA |
| Material seals | NBR |
| Material housing | Cinkov tlačni lijev |