

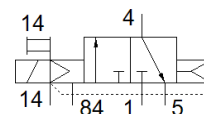
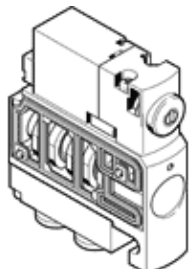
# Magnetni ventil

## CPVSC1-M1H-K-P-Q4C

Broj artikla: 527562

FESTO

za ventilski blok CPV-SC, QS utični priključak.  
Ovaj tip prikladan je za vakuum.



## Tehnički podaci

Svojstvo	Vrijednost
Funkcija ventila	3/2 zatvoren, monostabilan
Način aktiviranja	električno
Veličina ventila	10 mm
Normalni nazivni protok	170 l/min
Operating pressure MPa	-0,09 ... 0,7 MPa
Pogonski tlak	-0,9 ... 7 bar
Konstruktivna struktura	Klipni zasun
Vrsta resetiranja	pneumatska opruga
Mehanička zaštita	IP40
Funkcija odlaznog zraka	ne prigušuje se
Princip brtvljenja	mekano
Položaj ugradnje	proizvoljno
Ručno pomoćno aktiviranje	s uskakanjem s dodirrom
Vrsta upravljanja	predupravljano
Opskrba zrakom upravljanja	eksterno
Smjer strujanja	nije reverzibilno
Overlap	Positive overlap
Pilot pressure MPa	0,3 ... 0,7 MPa
Tlak upravljanja	3 ... 7 bar
Vrijeme sklapanja isklj	10 ms
Vrijeme sklapanja uklj	10 ms
Maks. pozitivni ispitni impuls kod 0 signala	400 µs
Maks. negativni ispitni impuls kod 1 signala	200 µs
Parametri svitka	22 V DC: 1 W
Pogonski medij	Komprimirani zrak prema ISO 8573-1:2010 [7:4:4]
Uputa o mediju pogona i upravljanja	Nauljeni pogon moguć (u daljnjem pogonu potreban)
Otpornost na vibracije	Ispitivanje transporta sa stupnjem oštine 2 prema FN 942017-4 i EN 60068-2-6
Udarna čvrstoća	Shock test with severity level 2 in accordance with FN 942017-5 and EN 60068-2-27
Klasa korozione otpornosti KBK	1 - niska otpornost na koroziju
PWIS conformity	VDMA24364-B2-L
Temperatura okoline	-5 ... 50 °C
Težina proizvoda	30,5 g
Električni priključak	2-polno Utikači
Vrsta pričvršćenja	s prolaznim provrtom
Priključak, upravljački odlazni zrak 82/84	Priključak sabirnice
Pneumatski priključak 1	Priključak sabirnice
Pneumatski priključak 2	QS-4
Pneumatski priključak 3/5 obuhvaćen	Priključak sabirnice
Pneumatski priključak 4	QS-4
Materijal - napomena	RoHS sukladno
Material seals	NBR
Material housing	Aluminijski tlačni lijev