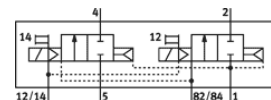
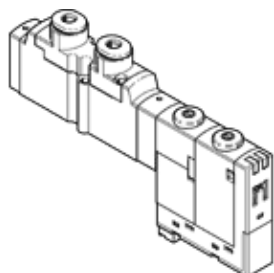


Magnetni ventil CPPSC1-M1H-I-P-Q4

Broj artikla: 527320
Proizvod u napuštanju

FESTO

za ventilski blok CPA-SC, QS utični priključak gore, s utičnim priključkom.
Tip u napuštanju. Isporučuje se do 2014. Alternativni proizvod vidi
Support Portal.



Tehnički podaci

| Svojstvo | Vrijednost |
|-------------------------------------|---|
| Funkcija ventila | 2x2/2 zatvoren, monostabilan |
| Način aktiviranja | električno |
| Normalni nazivni protok | 150 l/min |
| Pogonski tlak | 3 ... 10 bar |
| Konstruktivna struktura | Klipni zasun |
| Vrsta resetiranja | pneumatska opruga |
| Mehanička zaštita | IP20 |
| Dozvola | c UL us - Recognized (OL) |
| Funkcija odlaznog zraka | može se prigušiti |
| Princip brtvljenja | mekano |
| Položaj ugradnje | proizvoljno |
| Ručno pomoćno aktiviranje | s uskakanjem s dodirrom |
| Vrsta upravljanja | predupravljano |
| Smjer strujanja | nije reverzibilno |
| Indikacija sklopnog položaja | da |
| Tlak upravljanja | 3 ... 8 bar |
| b-vrijednost | 0,37 |
| C vrijednost | 0,63 l/sbar |
| Vrijeme sklapanja isklj | 20 ms |
| Vrijeme sklapanja uklj | 10 ms |
| Parametri svitka | 24V DC: 1W |
| Pogonski medij | Komprimirani zrak prema ISO 8573-1:2010 [7:4:4] |
| Uputa o mediju pogona i upravljanja | Nauljeni pogon moguć (u daljnjem pogonu potreban) |
| CE znak (vidi izjavu o sukladnosti) | prema EU-EMV-smjernici |
| Klasa korozione otpornosti KBK | 1 |
| Temperatura medija | -5 ... 50 °C |
| Razina zvučnog tlaka | 95 dB(A) |
| Medij upravljanja | Komprimirani zrak prema ISO 8573-1:2010 [7:4:4] |
| Temperatura okoline | -5 ... 50 °C |
| Težina proizvoda | 40 g |
| Električni priključak | 3-polni Utikači |
| Vrsta pričvršćenja | s prolaznim provrtom |
| Pneumatski priključak 1 | Priključna ploča |
| Pneumatski priključak 2 | QS-4 |
| Pneumatski priključak 3 | Priključna ploča |
| Pneumatski priključak 4 | QS-4 |
| Pneumatski priključak 5 | Priključna ploča |
| Informacija o materijalu, brtve | FPM HNBR NBR |
| Informacija o materijalu, kućište | Aluminijski tlačni lijev |