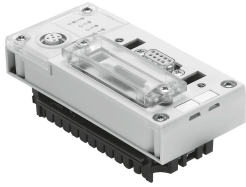


Sabirni čvor CPX-FB23-24

Broj dijela: 526176

FESTO



Podatkovni list

Svojstvo	Vrijednost
protokol	CC-Link
Dimenzije Š x D x V	(uklj. blok ulančavanja) 50 mm x 107 mm x 50 mm
Težina proizvoda	115 g
Temperatura okoline	-5 °C...50 °C
Temperatura skladištenja	-20 °C...70 °C
Klasa zaštite	IP65 IP67
Klasa otpornosti na koroziju CRC	1 - mala izloženost koroziji
LABS sukladnost	VDMA24364-B2-L
Materijal za kućište	PA ojačan PC
LED zaslon specifičan za proizvod	M: Modificiranje, parametiranje PL: opskrba opterećenjem PS: Electronics supply, sensor supply SF: greška sustava
LED zaslon specifičan za sabirnicu	Greška: komunikacijska greška RD: primljeni podaci Pokreni: status komunikacije SD: slanje podataka
Dijagnoza specifična za uređaj	Channel-oriented and module-oriented diagnostics Podnaponski moduli Dijagnostička memorija
Kontrole	DIL prekidač
Sučelje sabirnice polja	Utičnica Sub-D, 9-polna Sub-D plug connector, for self-assembly Vijčana stezaljka, IP20
Maksimalni ulazni volumen adrese	14 Byte 32 Byte 64 Byte
Napomena o ulazima	14 bajta za Rx (F23) 32 byte na RWr (F23) 64 bajta za Rx, RWr (F24)
Maksimalni izlazni volumen adrese	14 Byte 32 Byte 64 Byte

Svojstvo	Vrijednost
Napomena o izlazima	14 bajtova na Ry (F23) 32 bajta na RWw (F23) 64 bajta za Ry, RWw (F24)
Parametarizacija	Dijagnostičko ponašanje Failsafe-reakcija Forsiranje kanala Postavljanje signala Parametri sustava
Brzina prijenosa	156 ... 10000 kbit/s
Dodatne funkcije	System status can be mapped using process data Additional diagnostic interface for operator units
Područje pogonskog napona DC	18 V...30 V
Nazivni radni napon DC	24 V
Potrošnja vlastite struje pri nazivnom radnom naponu	Tip. 70 mA