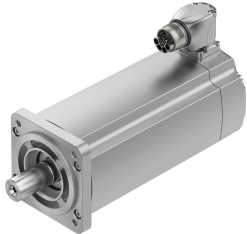


Servo motor EMMT-AS-80-M-LS-RSB

Broj dijela: 5255435

FESTO



Podatkovni list

| Svojstvo | Vrijednost |
|--|--|
| Temperatura okoline | -15 °C...40 °C |
| Napomena o temperaturi okoline | do 80 °C uz smanjenje od -1,5% po stupnju Celzijusa |
| Maksimalna visina ugradnje | 4000 m |
| Napomena o maksimalnoj visini ugradnje | As of 1,000 m: only with derating of -1.0% per 100 m |
| Temperatura skladištenja | -20 °C...70 °C |
| Relativna vlažnost | 0 - 90 % |
| Odgovara normi | IEC 60034 |
| Toplinska klasa prema EN 60034-1 | F |
| Maksimalna temperatura namota | 155 °C |
| Dimenzionalna klasa prema EN 60034-1 | S1 |
| Praćenje temperature | Digitalni prijenos temperature motora putem EnDat 2.2 |
| Dizajn motora prema EN 60034-7 | IM B5 IM V1 IM V3 |
| Položaj montaže | po želji |
| Klasa zaštite | IP40 |
| Napomena o stupnju zaštite | IP40 za osovinu motora bez radijalne brtve vratila IP65 za osovinu motora s radijalnim brtvenim prstenom vratila IP67 za kućište motora uključujući tehnologiju spajanja |
| Koncentričnost, koaksijalnost, aksijalno otpuštanje prema DIN SPEC 42955 | N |
| Balansiranje kvalitete | G 2,5 |
| Zakretni moment zupčanika | <1,0% vršnog momenta |
| Vijek trajanja ležajeva pod nominalnim uvjetima | 20000 h |
| Kod sučelja Motor Out | 80p |
| Električni priključak 1, vrsta priključka | Hibridni utikač |
| Električni priključak 1, tehnika spajanja | M23x1 |
| Električni priključak 1, broj pinova / žica | 15 |
| Stupanj onečišćenja | 2 |
| Napomena o materijalima | U skladu s RoHS |
| Klasa otpornosti na koroziju CRC | 0 - nema izloženosti koroziji |
| LABS sukladnost | VDMA24364 zona III |

| Svojstvo | Vrijednost |
|---|---|
| Snaga zamora | Ispitivanje primjene u transportu s razinom ozbiljnosti 2 prema FN 942017-4 i EN 60068-2-6 |
| Otpornost na udarce | Test udarca s razinom ozbiljnosti 2 prema FN 942017-5 i EN 60068-2-27 |
| Odobrenje | RCM oznaka c UL us - Recognized (OL) |
| CE oznaka (vidi izjavu o sukladnosti) | prema EU EMC direktivi prema EU direktivi o niskom naponu prema EU RoHS direktivi |
| UKCA oznaka (vidi izjavu o sukladnosti) | prema UK propisima za EMC prema UK RoHS propisima prema UK propisima za električnu opremu |
| Tijelo za izdavanje certifikata | UL E342973 |
| Nazivni radni napon DC | 325 V |
| Tip prebacivanja namota | Zvijezda unutra |
| Broj parova polova | 5 |
| Zakretni moment mirovanja | 2.6 Nm |
| Nazivni moment | 2.2 Nm |
| Vrhunski zakretni moment | 6.4 Nm |
| Ocjenjena brzina | 3000 rpm |
| Maks. broj okretaja | 6150 rpm |
| Maksimalna mehanička brzina | 14000 rpm |
| Nazivna snaga motora | 690 W |
| Kontinuirana struja mirovanja | 4.9 A |
| Motor nazivne struje | 4.1 A |
| Vršna struja | 17.1 A |
| Motorna konstanta | 0.54 Nm/A |
| Konstantni moment mirovanja | 0.62 Nm/A |
| Konstantni napon faza-faza | 37.3 mVmin |
| Otpor namota između faze | 2.04 Ohm |
| Induktivnost namota faza-faza | 8.9 mH |
| Induktivnost serije namota Ld (faza) | 5.4 mH |
| Poprečna induktivnost namota Lq (faza) | 6.6 mH |
| Električna vremenska konstanta | 6.5 ms |
| Toplinska vremenska konstanta | 45 min |
| Toplinska otpornost | 0.78 K/W |
| Mjerna prirubnica | 250 x 250 x 15 mm, čelik |
| Ukupni izlazni moment inercije | 1.285 kgcm ² |
| Težina proizvoda | 3360 g |
| Dopušteno aksijalno opterećenje osovine | 120 N |
| Dopušteno radijalno opterećenje osovine | 620 N |
| Davač položaja rotora | Encoder absolut, single turn |
| Oznaka proizvođača davača položaja rotora | ECl 1118 |
| Apsolutno vidljivi okretaji kodera položaja rotora | 1 |
| Sučelje davača položaja rotora | EnDat 22 |
| Princip mjerenja kodera položaja rotora | Induktivni |
| Radni napon kodera položaja rotora DC | 5 V |
| Raspon radnog napona enkodera položaja rotora DC | 3.6 V...14 V |
| Vrijednosti položaja enkodera položaja rotora po okretaju | 262144 |
| Rezolucija kodera položaja rotora | 18 bit |
| Mjerenje kuta točnosti sustava kodera položaja rotora | -120 arcsec...120 arcsec |
| Zakretni moment kočnice | 4.5 Nm |
| Radni napon istosmjerne kočnice | 24 V |
| Potrošnja snage kočnice | 0.5 A 12 W |
| Otpor kočionog svitka | 48 Ohm |

| Svojstvo | Vrijednost |
|--|--|
| Induktivna kočnica svitka | 1000 mH |
| Vrijeme odvajanja kočnica | 55 ms |
| Vrijeme zatvaranja kočnice | 15 ms |
| DC kašnjenje odziva kočnice | 3 ms |
| Maksimalna brzina kočnice u praznom hodu | 10000 rpm |
| Maksimalna radna kočnica trenja | 8200 J |
| Moment inercije kočne mase | 0.249 kgcm ² |
| Prebacivanje ciklusa zadržavanja kočnice | 10 milijuna pokretanja u praznom hodu (bez rada trenja!) |
| MTTF, podkomponenta | 190 godina, senzor položaja rotora |
| Energetska učinkovitost | ENEFF (CN) / Klasa 2 |