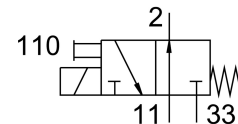
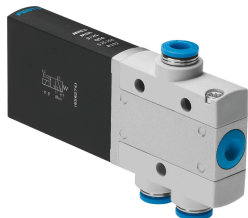


# Elektromagnetni ventil MHE3-M1H-3/20-QS-6

Broj dijela: 525170

FESTO



## Podatkovni list

Svojstvo	Vrijednost
Funkcija ventila	3/2 otvoren monostabilan
Vrsta aktiviranja	električni
Ukupna širina	14 mm
Normalni nazivni protok	200 l/min
Pneumatski radni priključak	QS-6
Radni napon	24V DC
Radni tlak	-0.09 MPa...0.8 MPa -0.9 bar...8 bar
Konstruktivna struktura	ventil sa dosjedom s rasterećenjem tlaka
Vrsta povrata	mehanička opruga
Klasa zaštite	IP65
Odobrenje	c UL us - Recognized (OL)
Nazivna veličina	3 mm
Mjera rastera	19 mm
Napomena o dimenzijama mreže	Minimalni razmak između ventila je 5 mm
Ispušna funkcija	s mogućnošću prigušivanja
Princip brtvljenja	mekana
Položaj montaže	po želji
Ručno nadjačavanje	impulsno
Vrsta poreza	izravno
Smjer strujanja	reverzibilan s ograničenjima
Preklapanje	negativno prekrivanje
Radni tlak reverzibilan	-0.09 MPa...0.1 MPa -0.9 bar...1 bar -13.05 psi...14.5 psi
Maksimalna frekvencija prebacivanja	130 Hz
Vrijeme isključenja	4.5 ms
Vrijeme uključanja	8.3 ms
Radnog ciklusa	100%
Parametri zavojnice	24 V DC: 3,7 W.
Dopuštene fluktuacije napona	+/- 10 %
Operativni medij	Komprimirani zrak prema ISO 8573-1: 2010 [7: 4: 4]

Svojstvo	Vrijednost
Napomena o radnom / upravljačkom mediju	Moguć rad pod uljem (potrebno u daljnjem radu)
Snaga zamora	Ispitivanje primjene u transportu s razinom ozbiljnosti 2 prema FN 942017-4 i EN 60068-2-6
Otpornost na udarce	Test udarca s razinom ozbiljnosti 2 prema FN 942017-5 i EN 60068-2-27
Klasa otpornosti na koroziju CRC	2 - umjereno opterećenje korozijom
LABS sukladnost	VDMA24364-B1 / B2-L
Klasa čiste sobe	Klasa 6 prema ISO 14644-1
Srednja temperatura	-5 °C...60 °C
Temperatura okoline	-5 °C...60 °C
Težina proizvoda	120 g
Električni priključak	2-polni Utikač
Vrsta montaže	s prolaznim provrtom
Pneumatski priključak 11	QS-6
Pneumatski priključak 2	QS-6
Pneumatski priključak 33	QS-6
Napomena o materijalima	U skladu s RoHS
Materijalne brtve	HNBR NBR
Materijal za kućište	Lijevani cink, presvučen
Materijalni vijci	Pocinčani čelik