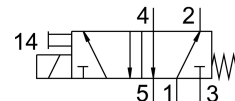
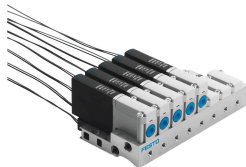


Elektromagnetni ventil MHA2-MS1H-5/2-2-K

Broj dijela: 525103

FESTO



Podatkovni list

Svojstvo	Vrijednost
Funkcija ventila	5/2 monostabilan
Vrsta aktiviranja	električni
Ukupna širina	10 mm
Normalni nazivni protok	90 l/min
Pneumatski radni priključak	Priključna ploča
Radni napon	24V DC
Radni tlak	-0.09 MPa...0.8 MPa -0.9 bar...8 bar
Konstruktivna struktura	ventil sa dosjedom s rasterećenjem tlaka
Vrsta povrata	mehanička opruga
Klasa zaštite	IP55
Odobrenje	RCM oznaka c UL us - Recognized (OL)
CE oznaka (vidi izjavu o sukladnosti)	prema EU EMC direktivi prema EU RoHS direktivi
UKCA oznaka (vidi izjavu o sukladnosti)	prema UK propisima za EMC prema UK RoHS propisima
Nazivna veličina	2 mm
Mjera rastera	14 mm
Napomena o dimenzijama mreže	Minimalni razmak između ventila je 4 mm
Ispušna funkcija	s mogućnošću prigušivanja
Princip brtvljenja	mekana
Položaj montaže	po želji
Ručno nadjačavanje	impulsno
Vrsta poreza	izravno
Smjer strujanja	nije reverzibilan
Preklapanje	negativno prekrivanje
Zaštita od obrnutog polariteta	bipolarni
Dodatne funkcije	Gašenje iskre Smanjenje struje zadržavanja Zaštitni krug
Maksimalna frekvencija prebacivanja	300 Hz
Vrijeme isključenja	1.7 ms

Svojstvo	Vrijednost
Vrijeme uključanja	1.9 ms
Isključivanje vremenske tolerancije	+10 %/-30 %
Uključivanje vremenske tolerancije	+10%/-30%
Raspon vremena prebacivanja od 1 Hz	0.2 ms
Radnog ciklusa	100%
Parametri zavojnice	24 V DC: faza niske struje 1,625 W, faza visoke struje 6,5 W.
Dopuštene fluktuacije napona	+/- 10 %
Operativni medij	Komprimirani zrak prema ISO 8573-1: 2010 [7: 4: 4]
Napomena o radnom / upravljačkom mediju	Moguć rad pod uljem (potrebno u daljnjem radu)
Snaga zamora	Ispitivanje primjene u transportu s razinom ozbiljnosti 2 prema FN 942017-4 i EN 60068-2-6
Ograničenje temperature okoline i medija	ovisno o frekvenciji uključivanja (vidi dijagram)
Otpornost na udarce	Test udarca s razinom ozbiljnosti 2 prema FN 942017-5 i EN 60068-2-27
Klasa otpornosti na koroziju CRC	2 - umjereno opterećenje korozijom
LABS sukladnost	VDMA24364-B1 / B2-L
Klasa čiste sobe	Klasa 6 prema ISO 14644-1
Srednja temperatura	-5 °C...40 °C
Temperatura okoline	-5 °C...40 °C
Maksimalni moment zatezanja montaže ventila	0.4 Nm
Težina proizvoda	70 g
Električni priključak	kabel
Duljina kabela	2.5 m
Vrsta montaže	na PR baru
Pneumatski priključak 1	Spojna ploča
Pneumatski priključak 2	Priključna ploča
Pneumatski priključak 3	Spojna ploča
Pneumatski priključak 4	Spojna ploča
Pneumatski priključak 5	Spojna ploča
Napomena o materijalima	U skladu s RoHS
Materijalne brtve	HNBR NBR
Materijal za kućište	Lijevani cink, presvučen
Materijal omotača kabela	PUR
Materijalni vijci	Pocinčani čelik