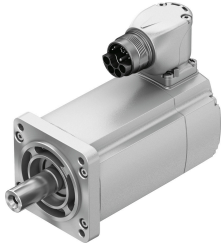


# Servo motor EMMT-AS-60-S-LS-RM

Broj dijela: 5242197

FESTO



## Podatkovni list

| Svojstvo   | Vrijednost   |
|--|--|
| Temperatura okoline  | -15 °C...40 °C   |
| Napomena o temperaturi okoline   | do 80 °C uz smanjenje od -1,5% po stupnju Celzijusa  |
| Maksimalna visina ugradnje   | 4000 m   |
| Napomena o maksimalnoj visini ugradnje                                   | As of 1,000 m: only with derating of -1.0% per 100 m   |
| Temperatura skladištenja   | -20 °C...70 °C   |
| Relativna vlažnost   | 0 - 90 %   |
| Odgovara normi   | IEC 60034  |
| Toplinska klasa prema EN 60034-1   | F  |
| Maksimalna temperatura namota  | 155 °C   |
| Dimenzionalna klasa prema EN 60034-1                                     | S1   |
| Praćenje temperature   | Digitalni prijenos temperature motora putem EnDat 2.2  |
| Dizajn motora prema EN 60034-7   | IM B5<br>IM V1<br>IM V3  |
| Položaj montaže  | po želji   |
| Klasa zaštite  | IP40   |
| Napomena o stupnju zaštite   | IP40 za osovinu motora bez radijalne brtve vratila<br>IP65 za osovinu motora s radijalnim brtvenim prstenom vratila<br>IP67 za kućište motora uključujući tehnologiju spajanja |
| Koncentričnost, koaksijalnost, aksijalno otpuštanje prema DIN SPEC 42955 | N  |
| Balansiranje kvalitete   | G 2,5  |
| Zakretni moment zupčanika  | <1,0% vršnog momenta   |
| Vijek trajanja ležajeva pod nominalnim uvjetima                          | 20000 h  |
| Kod sučelja Motor Out  | 60p  |
| Električni priključak 1, vrsta priključka                                | Hibridni utikač  |
| Električni priključak 1, tehnika spajanja                                | M23x1  |
| Električni priključak 1, broj pinova / žica                              | 15   |
| Stupanj onečišćenja  | 2  |
| Napomena o materijalima  | U skladu s RoHS  |
| Klasa otpornosti na koroziju CRC   | 0 - nema izloženosti koroziji  |
| LABS sukladnost  | VDMA24364 zona III   |

| Svojstvo  | Vrijednost  |
|---|---|
| Snaga zamora  | Ispitivanje primjene u transportu s razinom ozbiljnosti 2 prema FN 942017-4 i EN 60068-2-6      |
| Otpornost na udarce                                       | Test udarca s razinom ozbiljnosti 2 prema FN 942017-5 i EN 60068-2-27                           |
| Odobrenje   | RCM oznaka<br>c UL us - Recognized (OL)   |
| CE oznaka (vidi izjavu o sukladnosti)                     | prema EU EMC direktivi<br>prema EU direktivi o niskom naponu<br>prema EU RoHS direktivi         |
| UKCA oznaka (vidi izjavu o sukladnosti)                   | prema UK propisima za EMC<br>prema UK RoHS propisima<br>prema UK propisima za električnu opremu |
| Tijelo za izdavanje certifikata                           | UL E342973  |
| Nazivni radni napon DC                                    | 325 V   |
| Tip prebacivanja namota                                   | Zvijezda unutra   |
| Broj parova polova  | 5   |
| Zakretni moment mirovanja                                 | 0.7 Nm  |
| Nazivni moment  | 0.64 Nm   |
| Vrhunski zakretni moment                                  | 1.6 Nm  |
| Ocjenjena brzina  | 3000 rpm  |
| Maks. broj okretaja                                       | 7100 rpm  |
| Maksimalna mehanička brzina                               | 16000 rpm   |
| Nazivna snaga motora                                      | 200 W   |
| Kontinuirana struja mirovanja                             | 1.7 A   |
| Motor nazivne struje                                      | 1.6 A   |
| Vršna struja  | 5.4 A   |
| Motorna konstanta   | 0.41 Nm/A   |
| Konstantni moment mirovanja                               | 0.49 Nm/A   |
| Konstantni napon faza-faza                                | 29.9 mVmin  |
| Otpor namota između faze                                  | 11.7 Ohm  |
| Induktivnost namota faza-faza                             | 38 mH   |
| Induktivnost serije namota Ld (faza)                      | 15.5 mH   |
| Poprečna induktivnost namota Lq (faza)                    | 19 mH   |
| Električna vremenska konstanta                            | 2.1 ms  |
| Toplinska vremenska konstanta                             | 40 min  |
| Toplinska otpornost                                       | 1.3 K/W   |
| Mjerna prirubnica   | 250 x 250 x 15 mm, čelik  |
| Ukupni izlazni moment inercije                            | 0.169 kgcm <sup>2</sup>   |
| Težina proizvoda  | 1180 g  |
| Dopušteno aksijalno opterećenje osovine                   | 70 N  |
| Dopušteno radijalno opterećenje osovine                   | 350 N   |
| Davač položaja rotora                                     | Encoder absolut, multi turn   |
| Oznaka proizvođača davača položaja rotora                 | EQI 1131  |
| Apsolutno vidljivi okretaji kodera položaja rotora        | 4096  |
| Sučelje davača položaja rotora                            | EnDat 22  |
| Princip mjerenja kodera položaja rotora                   | Induktivni  |
| Radni napon kodera položaja rotora DC                     | 5 V   |
| Raspon radnog napona enkodera položaja rotora DC          | 3.6 V...14 V  |
| Vrijednosti položaja enkodera položaja rotora po okretaju | 524288  |
| Rezolucija kodera položaja rotora                         | 19 bit  |
| Mjerenje kuta točnosti sustava kodera položaja rotora     | -120 arcsec...120 arcsec  |
| MTTF, podkomponenta                                       | 190 godina, senzor položaja rotora  |