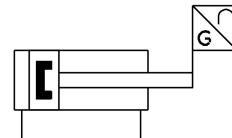
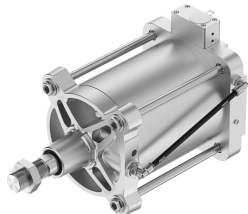


Linearni pogon DFPI-200- -

Broj dijela: 5092508

FESTO



Podatkovni list

Svojstvo	Vrijednost
Izvedbena veličina aktuatora	200
Hod	40 mm...990 mm
Promjer klipa	200 mm
Na temelju norme	ISO 15552
Prigušenje	nema slabljenja
Položaj montaže	po želji
Način rada	dvoradni
Konstruktivna struktura	Klip Piston rod Vučna šipka Cilindrična cijev
Detekcija položaja	integriran sa sustavom za mjerenje položaja
Princip mjerenja sustava za mjerenje položaja	Potencijometar
Zaštita od obrnutog polariteta	da
Radni tlak	0.3 MPa...0.8 MPa 3 bar...8 bar 43.5 psi...116 psi
Nazivni radni tlak	0.6 MPa 6 bar
Analogni izlaz	4 - 20 mA
Područje pogonskog napona DC	9 V...30 V
preporučena struja brisača	0.1 μ A
Maksimalna struja brisača za kratko vrijeme	10000000000000 mA
Napajanje	2-žični
Odobrenje	RCM oznaka
KC oznaka	KC-EMC
CE oznaka (vidi izjavu o sukladnosti)	prema EU EMC direktivi prema EU direktivi o zaštiti od eksplozije (ATEX) prema EU RoHS direktivi
UKCA oznaka (vidi izjavu o sukladnosti)	prema UK propisima za EMC prema UK EX propisima prema UK RoHS propisima

Svojstvo	Vrijednost
Zaštita od eksplozije	Zona 1 (ATEX) Zona 2 (ATEX) Zona 21 (ATEX) Zona 22 (ATEX)
ATEX kategorija plina	II 2G
ATEX kategorija prašine	II 2D
Vrsta zaštite od paljenja Ex plin	Ex h IIC T4 Gb
Vrsta zaštite od paljenja Ex prašina	Ex h IIIC T120 °C Db
Temperatura okoline Ex	-20 °C ≤ Ta ≤ + 60 °C
Operativni medij	Komprimirani zrak prema ISO 8573-1: 2010 [7: 4: 4]
Napomena o radnom / upravljačkom mediju	Moguć rad pod uljem (potrebno u daljnjem radu)
Kontinuirana otpornost na udarce prema DIN / IEC 68 dio 2-82	testirano prema stupnju ozbiljnosti 2
LABS sukladnost	VDMA24364 zona III
Temperatura skladištenja	-20 °C...80 °C
Relativna vlažnost	5 - 100 % kondenzirajući ne kondenzirajući
Klasa zaštite	IP65 IP67 IP69K NEMA 4
Otpornost na vibracije prema DIN / IEC 68 dio 2-6	testirano prema stupnju ozbiljnosti 2
Temperatura okoline	-20 °C...80 °C
Energija udara u krajnjim položajima	1 J
Teoretska sila pri 0,6 MPa (6 bara, 87 psi), obrnuto	18080 N
Teoretska sila pri 0,6 MPa (6 bara, 87 psi), napredovanje	18850 N
Reverzna potrošnja zraka po hodu od 10 mm	2.111 l
Potrošnja zraka unaprijed po hodu od 10 mm	2.199 l
Pokretna masa s hodom od 0 mm	4800 g
Doplata pomaknute mase po hodu od 10 mm	89 g
Osnovna težina s hodom od 0 mm	18100 g...19800 g
Dodatna težina po hodu od 10 mm	238 g
Histereza	0.4 mm
nezavisna linearnost	±0,05 %
Točnost ponavljanja u ± %FS	1 %FS
Točnost ponavljanja u ± mm	0.7 mm
Električni priključak	2-polni 3 pol 4-polni 5-polni A-kodirano Vijčani spoj kabla M16x1,5 M12x1 Straight plug connector/screw terminal Ravni utikač sa posebnim priborom
Pneumatski priključak	G3/8 G1/2 za crijevo vanjski Ø 8 mm sa posebnim priborom
Napomena o materijalima	U skladu s RoHS
Završni pokrovni materijal	Coated wrought aluminium alloy
Materijal poklopca na dnu	Aluminij lijevani pod tlakom, presvučen
Materijal električnog priključka	Mesing, niklani visokolegirani nehrđajući čelik
Materijal klipnjače	visokolegirani nehrđajući čelik
Materijal brtvenog brisača klipnjače	NBR
Materijalna cijev	visokolegirani nehrđajući čelik
Materijalno crijevo	PE

Svojstvo	Vrijednost
Materijalni vijci	Čelik, obložen visokolegirani nehrđajući čelik
Materijalne statičke brtve	NBR
Materijal vijčani spoj	Mesing, niklani visokolegirani nehrđajući čelik
Materijal spona	visokolegirani nehrđajući čelik
Materijal cijevi cilindra	Smooth-anodised wrought aluminium alloy