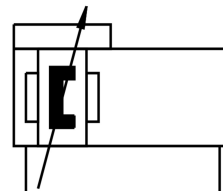
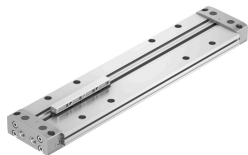


Linearni pogon DLGF-G-25-600-PPSA

Broj dijela: 5072360

FESTO



Podatkovni list

Svojstvo	Vrijednost
Hod	600 mm
Promjer klipa	25 mm
Prigušenje	samopodešavajući pneumatski krajnji položaj amortizera
Položaj montaže	po želji
Vodilica	Osnovni obilazak
Princip za zahvat	oblikovano (prorez)
Detekcija položaja	za beskontaktnu sklopku
Radni tlak	0.15 MPa...0.8 MPa 1.5 bar...8 bar
Način rada	dvoradni
Operativni medij	Komprimirani zrak prema ISO 8573-1: 2010 [7: -: -]
Napomena o radnom / upravljačkom mediju	Moguć rad pod uljem (potrebno u daljnjem radu)
Klasa otpornosti na koroziju CRC	1 - mala izloženost koroziji
LABS sukladnost	VDMA24364-B1 / B2-L
Temperatura okoline	0 °C...60 °C
Duljina prigušenja	9 mm
Maks. sila Fy	0 N
Maks. sila -Fz (prema pogonu)	164 N
Maks. sila + Fz (dalje od pogona)	95 N
Maks. moment Mx	1.1 Nm
Maks. Moment My	4.5 Nm
Maks. moment Mz	1.4 Nm
Teoretska sila pri 0,6 MPa (6 bara, 87 psi), obrnuto	295 N
Teoretska sila pri 0,6 MPa (6 bara, 87 psi), napredovanje	295 N
Pokretna masa	110 g
Težina proizvoda	3065 g
Alternativne veze	vidi crtež proizvoda
Vrsta montaže	Izravno pričvršćivanje kroz otvor s priborom
Pneumatski priključak	G1/8

Svojstvo	Vrijednost
Napomena o materijalima	U skladu s RoHS bez bakra
Materijalni pokrov	Lijevani aluminij, presvučen
Materijalne brtve	NBR TPE-U (PU)
Materijal za kućište	Aluminij, eloksirani