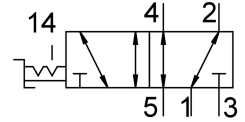


Ventil ručne poluge VHEF-HS-B52-N14

Broj dijela: 4414864

FESTO



Podatkovni list

Svojstvo	Vrijednost
Funkcija ventila	5/2 bistabilan
Vrsta aktiviranja	ručno
Ukupna širina	20 mm
Normalni nazivni protok	1200 l/min
Pneumatski radni priključak	1/4 NPT
Radni tlak	-0.095 MPa...1 MPa -0.95 bar...10 bar
Konstruktivna struktura	Klipni ventil
Nazivna veličina	7 mm
Ispušna funkcija	s mogućnošću prigušivanja
Informacije o aplikaciji	aktivirati samo ručno
Princip brtvljenja	mekana
Položaj montaže	po želji
Ručno nadjačavanje	odmarajući se
Vrsta poreza	izravno
Smjer strujanja	reverzibilan
Preklapanje	pozitivno pokriće
Maksimalna frekvencija prebacivanja	0.5 Hz
Zaštita od eksplozije	Zona 1 (ATEX) Zona 2 (ATEX) Zona 21 (ATEX) Zona 22 (ATEX)
Operativni medij	Komprimirani zrak prema ISO 8573-1: 2010 [7: -: -]
Napomena o radnom / upravljačkom mediju	Moguć rad pod uljem (potrebno u daljnjem radu)
Klasa otpornosti na koroziju CRC	1 - mala izloženost koroziji
LABS sukladnost	VDMA24364-B1 / B2-L
Srednja temperatura	-10 °C...60 °C
Temperatura okoline	-10 °C...60 °C
Moment aktiviranja	0.6 Nm
Maksimalna sila na aktiviranje	200 N
Maksimalna poprečna sila na aktiviranje	200 N
Težina proizvoda	298 g

Svojstvo	Vrijednost
Vrsta montaže	neobavezno: Montaža prednje ploče s prolaznim provrtom
Pneumatski priključak 1	1/4 NPT
Pneumatski priključak 2	1/4 NPT
Pneumatski priključak 3	1/4 NPT
Pneumatski priključak 4	1/4 NPT
Pneumatski priključak 5	1/4 NPT
Napomena o materijalima	U skladu s RoHS
Materijalni pokrov	PA ojačan
Materijalne brtve	NBR
Materijal za kućište	Anodised wrought aluminium alloy
Materijal poluga	PA ojačan