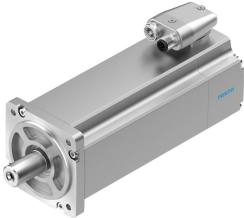


Servo motor EMME-AS-80-SK-HS-AMXB

Broj dijela: 4267587

FESTO



Podatkovni list

Svojstvo	Vrijednost
Temperatura okoline	-10 °C...40 °C
Temperatura skladištenja	-20 °C...70 °C
Relativna vlažnost	0 - 90 %
Odgovara normi	IEC 60034
Klasa zaštite izolacije	F.
Dimenzionalna klasa prema EN 60034-1	S1
Klasa zaštite	IP21
Dizajn osovine pero ključ	DIN 6885 A 6 x 6 x 22
Tehnologija električnog spajanja	Utikač
Napomena o materijalima	U skladu s RoHS
Klasa otpornosti na koroziju CRC	0 - nema izloženosti koroziji
LABS sukladnost	VDMA24364 zona III
Odobrenje	RCM oznaka c UL us - Recognized (OL)
CE oznaka (vidi izjavu o sukladnosti)	prema EU EMC direktivi prema EU direktivi o niskom naponu prema EU RoHS direktivi
UKCA oznaka (vidi izjavu o sukladnosti)	prema UK propisima za EMC prema UK RoHS propisima prema UK propisima za električnu opremu
Nazivni radni napon DC	565 V
Nazivni napon DC	565 V
Tip prebacivanja namota	Zvijezda unutra
Broj parova polova	3
Zakretni moment mirovanja	2.8 Nm
Nazivni moment	2.3 Nm
Vrhunski zakretni moment	11.2 Nm
Ocjenjena brzina	3000 rpm
Maks. broj okretaja	4192 rpm
Nazivna snaga motora	720 W
Kontinuirana struja mirovanja	1.8 A
Motor nazivne struje	1.6 A

Svojstvo	Vrijednost
Vršna struja	7.2 A
Motorna konstanta	1.438 Nm/A
Konstantni napon faza-faza	95.3 mVmin
Otpor namota između faze	14.2 Ohm
Induktivnost namota faza-faza	30 mH
Ukupni izlazni moment inercije	1.68 kgcm ²
Težina proizvoda	3700 g
Dopušteno aksijalno opterećenje osovine	70 N
Dopušteno radijalno opterećenje osovine	350 N
Davač položaja rotora	Sigurnosni enkoder absolut, multi turn
Sučelje davača položaja rotora	HIPERFACE®
Princip mjerenja kodera položaja rotora	optički
Sinusni / kosinusni periodi kodera položaja rotora po okretaju	128
Tipična rezolucija kodera položaja rotora	15 bit
Tipična točnost kuta kodera položaja rotora	20 arcmin
Zakretni moment kočnice	4.5 Nm
Radni napon istosmjerne kočnice	24 V
Potrošnja snage kočnice	12 W
Moment inercije kočne mase	0.222 kgcm ²
Prebacivanje ciklusa zadržavanja kočnice	5 milijuna pokretanja u praznom hodu (bez rada trenja!)
Razina sigurnosnog integriteta (SIL), podkomponenta	SIL 2, enkoder položaja rotora SILCL 2, enkoder položaja rotora
Razina izvedbe (PL), podkomponenta	Category 3, performance level d, rotor position encoder
PFHd, podkomponenta	1,3 x 10E-8, enkoder položaja rotora
Vijek trajanja Tm, podkomponenta	20 godina, senzor položaja rotora
MTTF, podkomponenta	797 godina, zaustavna kočnica
MTTFd, podkomponenta	874 godina, senzor položaja rotora
Energetska učinkovitost	ENEFF (CN) / Klasa 2