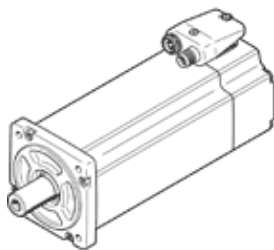


# Servomotor EMME-AS-80-SK-LS-AMXB

Broj artikla: 4267583  
Proizvod u napuštanju

bez prijenosnika, s kočnicom.

FESTO



## Tehnički podaci

Svojstvo	Vrijednost
Temperatura okoline	-10 ... 40 °C
Temperatura ležaja	-20 ... 70 °C
Relativna vlažnost zraka	0 - 90 %
Odgovara normi	IEC 60034
Klasa zaštite izolacije	F
Klasa dimenzioniranja prema EN 60034-1	S1
Mehanička zaštita	IP21
Izvedba vratila s ravnim klinom	DIN 6885 A 6 x 6 x 22
Tehnika električnog priključka	Utikači
Materijal - napomena	RoHS sukladno
Klasa korozione otpornosti KBK	0 - bez otpornosti na koroziju
PWIS conformity	VDMA24364 zone III
Dozvola	RCM Mark c UL us - Recognized (OL)
CE znak (vidi izjavu o sukladnosti)	prema EU-EMV-smjernici prema EU-niski napon-smjernica in accordance with EU RoHS directive
UKCA marking (see declaration of conformity)	To UK instructions for electrical equipment To UK instructions for EMC To UK RoHS instructions
Nazivni pogonski napon DC	360 V
Nazivni napon DC	360 V
Vrsta spajanja navoja	Zvijezda unutarnja
Number of pole pairs	3
Okretni moment mirovanja	2,8 Nm
Nazivni okretni moment	2,4 Nm
Vršni okretni moment	11,2 Nm
Nazivna brzina vrtnje	3.000 1/min
Maks. brzina vrtnje	4.690 1/min
Nazivna snaga motora	750 W
Trajna struja mirovanja	3,1 A
Nazivna struja, motor	2,6 A
Vršna struja	12,4 A
Motorska konstanta	0,923 Nm/A
Naponska konstanta, linijska	54,3 mVmin
Otpor navoja faza-faza	4,6 Ohm
Induktivitet navoja faza-faza	9,46 mH
Sveukupni moment tromosti gonjene strane	1,68 kgcm2
Težina proizvoda	3.700 g
Dozvoljeno aksijalno opterećenje vratila	70 N
Dozvoljeno radijalno opterećenje vratila	350 N
Davač položaja rotora	Safety Enc. absolut multi turn
Sučelje rotirajućeg enkodera	HIPERFACE®

Svojstvo	Vrijednost
Princip određivanja položaja rotirajućim enkoderom	optički
Davač položaja rotora, sinus/cosinus perioda po okretaju	128
Davač položaja rotora, rezolucija tipična	15 Bit
Davač položaja rotora, točnost kuta tipična	20 arcmin
Moment držanja, kočnica	4,5 Nm
Pogonski napon DC, kočnica	24 V
Primljena snaga, kočnica	12 W
Moment tromosti mase, kočnica	0,222 kgcm <sup>2</sup>
Sklopni ciklus, moment držanja	5 million idle actuations (bez trenja!)
Safety Integrity Level (SIL), Teilkomponente	SIL 2, Rotorlagegeber SILCL 2, Rotorlagegeber
Performance Level (PL), Teilkomponente	Kategorie 3, Performance Level d, Rotorlagegeber
PFHd, Teilkomponente	1,3 x 10E-8, Rotorlagegeber
Gebrauchsdauer Tm, Teilkomponente	20 godina, Rotorlagegeber
MTTF, podkomponenta	797 godina, kočenje
MTTFd, podkomponenta	874 godina, Rotorlagegeber
Energy efficiency	ENEFF (CN) / Class 2