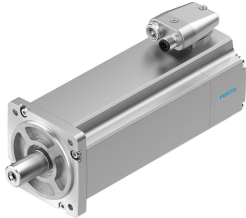


Servo motor EMME-AS-80-S-LS-AMXB

Broj dijela: 4267581

FESTO



Podatkovni list

| Svojstvo | Vrijednost |
|---|---|
| Temperatura okoline | -10 °C...40 °C |
| Temperatura skladištenja | -20 °C...70 °C |
| Relativna vlažnost | 0 - 90 % |
| Odgovara normi | IEC 60034 |
| Klasa zaštite izolacije | F. |
| Dimenzionalna klasa prema EN 60034-1 | S1 |
| Klasa zaštite | IP21 |
| Tehnologija električnog spajanja | Utikač |
| Napomena o materijalima | U skladu s RoHS |
| Klasa otpornosti na koroziju CRC | 0 - nema izloženosti koroziji |
| LABS sukladnost | VDMA24364 zona III |
| Odobrenje | RCM oznaka c UL us - Recognized (OL) |
| CE oznaka (vidi izjavu o sukladnosti) | prema EU EMC direktivi prema EU direktivi o niskom naponu prema EU RoHS direktivi |
| UKCA oznaka (vidi izjavu o sukladnosti) | prema UK propisima za EMC prema UK RoHS propisima prema UK propisima za električnu opremu |
| Nazivni radni napon DC | 360 V |
| Nazivni napon DC | 360 V |
| Tip prebacivanja namota | Zvijezda unutra |
| Broj parova polova | 3 |
| Zakretni moment mirovanja | 2.8 Nm |
| Nazivni moment | 2.4 Nm |
| Vrhunski zakretni moment | 11.2 Nm |
| Ocjenjena brzina | 3000 rpm |
| Maks. broj okretaja | 4690 rpm |
| Nazivna snaga motora | 750 W |
| Kontinuirana struja mirovanja | 3.1 A |
| Motor nazivne struje | 2.6 A |
| Vršna struja | 12.4 A |
| Motorna konstanta | 0.923 Nm/A |

| Svojstvo | Vrijednost |
|--|--|
| Konstantni napon faza-faza | 54.3 mVmin |
| Otpor namota između faze | 4.6 Ohm |
| Induktivnost namota faza-faza | 9.46 mH |
| Ukupni izlazni moment inercije | 1.68 kgcm ² |
| Težina proizvoda | 3700 g |
| Dopušteno aksijalno opterećenje osovine | 70 N |
| Dopušteno radijalno opterećenje osovine | 350 N |
| Davač položaja rotora | Sigurnosni enkoder absolut, multi turn |
| Sučelje davača položaja rotora | HIPERFACE® |
| Princip mjerenja koda položaja rotora | optički |
| Sinusni / kosinusni periodi koda položaja rotora po okretaju | 128 |
| Tipična rezolucija koda položaja rotora | 15 bit |
| Tipična točnost kuta koda položaja rotora | 20 arcmin |
| Zakretni moment kočnice | 4.5 Nm |
| Radni napon istosmjerne kočnice | 24 V |
| Potrošnja snage kočnice | 12 W |
| Moment inercije kočne mase | 0.222 kgcm ² |
| Prebacivanje ciklusa zadržavanja kočnice | 5 milijuna pokretanja u praznom hodu (bez rada trenja!) |
| Razina sigurnosnog integriteta (SIL), podkomponenta | SIL 2, enkoder položaja rotora SILCL 2, enkoder položaja rotora |
| Razina izvedbe (PL), podkomponenta | Category 3, performance level d, rotor position encoder |
| PFHd, podkomponenta | 1,3 x 10E-8, enkoder položaja rotora |
| Vijek trajanja Tm, podkomponenta | 20 godina, senzor položaja rotora |
| MTTF, podkomponenta | 797 godina, zaustavna kočnica |
| MTTFd, podkomponenta | 874 godina, senzor položaja rotora |
| Energetska učinkovitost | ENEFF (CN) / Klasa 2 |