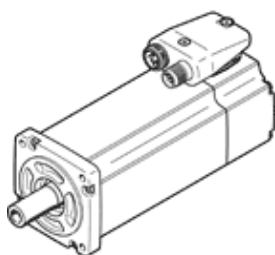


Servomotor EMME-AS-60-MK-LS-AMX

Broj artikla: 4267578
Proizvod u napuštanju

bez prijenosnika, bez kočnice.

FESTO



Tehnički podaci

Svojstvo	Vrijednost
Temperatura okoline	-10 ... 40 °C
Temperatura ležaja	-20 ... 70 °C
Relativna vlažnost zraka	0 - 90 %
Odgovara normi	IEC 60034
Klasa zaštite izolacije	F
Klasa dimenzioniranja prema EN 60034-1	S1
Mehanička zaštita	IP21
Izvedba vratila s ravnim klinom	DIN 6885 A 5 x 5 x 22
Tehnika električnog priključka	Utikači
Materijal - napomena	RoHS sukladno
Klasa korozione otpornosti KBK	0 - bez otpornosti na koroziju
PWIS conformity	VDMA24364 zone III
Dozvola	RCM Mark c UL us - Recognized (OL)
CE znak (vidi izjavu o sukladnosti)	prema EU-EMV-smjernici prema EU-niski napon-smjernica in accordance with EU RoHS directive
UKCA marking (see declaration of conformity)	To UK instructions for electrical equipment To UK instructions for EMC To UK RoHS instructions
Nazivni pogonski napon DC	360 V
Nazivni napon DC	360 V
Vrsta spajanja navoja	Zvijezda unutarnja
Number of pole pairs	3
Okretni moment mirovanja	1,5 Nm
Nazivni okretni moment	1,2 Nm
Vršni okretni moment	6 Nm
Nazivna brzina vrtnje	3.000 1/min
Maks. brzina vrtnje	4.925 1/min
Nazivna snaga motora	380 W
Trajna struja mirovanja	1,8 A
Nazivna struja, motor	1,5 A
Vršna struja	7,2 A
Motorska konstanta	0,8 Nm/A
Naponska konstanta, linijska	51,7 mVmin
Otpor navoja faza-faza	9,8 Ohm
Induktivitet navoja faza-faza	16,8 mH
Sveukupni moment tromosti gonjene strane	0,413 kgcm2
Težina proizvoda	1.850 g
Dozvoljeno aksijalno opterećenje vratila	54 N
Dozvoljeno radijalno opterećenje vratila	270 N
Davač položaja rotora	Safety Enc. absolut multi turn
Sučelje rotirajućeg enkodera	HIPERFACE®

Svojstvo	Vrijednost
Princip određivanja položaja rotirajućim enkoderom	optički
Davač položaja rotora, sinus/cosinus perioda po okretaju	128
Davač položaja rotora, rezolucija tipična	15 Bit
Davač položaja rotora, točnost kuta tipična	20 arcmin
Safety Integrity Level (SIL), Komponente	SIL 2, Rotorlagegeber SILCL 2, Rotorlagegeber
Performance Level (PL), Komponente	Kategorie 3, Performance Level d, Rotorlagegeber
PFHd, Komponente	1,3 x 10E-8, Rotorlagegeber
Gebrauchsdauer Tm, Komponente	20 godina, Rotorlagegeber
MTTFd, podkomponenta	874 godina, Rotorlagegeber