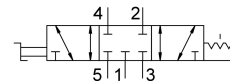
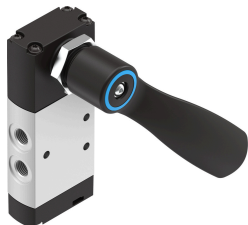


# Ventil ručne poluge VHEF-HS-B53C-G18

Broj dijela: 4165865

FESTO



## Podatkovni list

| Svojstvo                                | Vrijednost   |
|---|--|
| Funkcija ventila                        | 5/3-smjerni, zatvoren  |
| Vrsta aktiviranja                       | ručno  |
| Ukupna širina                           | 20 mm  |
| Normalni nazivni protok                 | 700 l/min  |
| Pneumatski radni priključak             | G1/8   |
| Radni tlak                              | -0.095 MPa...1 MPa<br>-0.95 bar...10 bar                           |
| Konstruktivna struktura                 | Klipni ventil  |
| Nazivna veličina                        | 5.2 mm   |
| Ispušna funkcija                        | s mogućnošću prigušivanja  |
| Informacije o aplikaciji                | aktivirati samo ručno  |
| Princip brtvljenja                      | mekana   |
| Položaj montaže                         | po želji   |
| Ručno nadjačavanje                      | odmarajući se  |
| Vrsta poreza                            | izravno  |
| Smjer strujanja                         | reverzibilan   |
| Preklapanje                             | pozitivno pokriće  |
| Maksimalna frekvencija prebacivanja     | 0.5 Hz   |
| Zaštita od eksplozije                   | Zona 1 (ATEX)<br>Zona 2 (ATEX)<br>Zona 21 (ATEX)<br>Zona 22 (ATEX) |
| Operativni medij                        | Komprimirani zrak prema ISO 8573-1: 2010 [7: -: -]                 |
| Napomena o radnom / upravljačkom mediju | Moguć rad pod uljem (potrebno u daljnjem radu)                     |
| Klasa otpornosti na koroziju CRC        | 1 - mala izloženost koroziji                                       |
| LABS sukladnost                         | VDMA24364-B1 / B2-L  |
| Srednja temperatura                     | -10 °C...60 °C   |
| Temperatura okoline                     | -10 °C...60 °C   |
| Moment aktiviranja                      | 0.7 Nm   |
| Maksimalna sila na aktiviranje          | 200 N  |
| Maksimalna poprečna sila na aktiviranje | 200 N  |
| Težina proizvoda                        | 265 g  |

| Svojstvo                | Vrijednost   |
|-------------------------|--|
| Vrsta montaže           | neobavezno:<br>Montaža prednje ploče<br>s prolaznim provrtom |
| Pneumatski priključak 1 | G1/8   |
| Pneumatski priključak 2 | G1/8   |
| Pneumatski priključak 3 | G1/8   |
| Pneumatski priključak 4 | G1/8   |
| Pneumatski priključak 5 | G1/8   |
| Napomena o materijalima | U skladu s RoHS  |
| Materijalni pokrov      | PA ojačan  |
| Materijalne brtve       | NBR  |
| Materijal za kućište    | Anodised wrought aluminium alloy                             |
| Materijal poluga        | PA ojačan  |