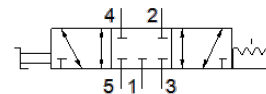
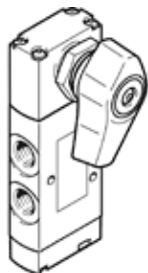


# Izborni sklopni ventil VHEF-ES-B53C-G18

Broj artikla: 4106818

★ Osnovni proizvodni program

FESTO



## Tehnički podaci

| Svojstvo                            | Vrijednost   |
|-------------------------------------|--|
| Funkcija ventila                    | 5/3 zatvoren   |
| Način aktiviranja                   | ručno  |
| Širina                              | 20 mm  |
| Normalni nazivni protok             | 700 l/min  |
| Operating pressure MPa              | -0,095 ... 1 MPa   |
| Pogonski tlak                       | -0,95 ... 10 bar   |
| Konstruktivna struktura             | Klipni zasun   |
| Nazivni promjer                     | 5,2 mm   |
| Funkcija odlaznog zraka             | može se prigušiti  |
| Upute za korištenje                 | Samo ručno aktiviranje                                       |
| Princip brtvljenja                  | mekano   |
| Položaj ugradnje                    | proizvoljno  |
| Ručno pomoćno aktiviranje           | s uskakanjem   |
| Vrsta upravljanja                   | direktno   |
| Smjer strujanja                     | reverzibilno   |
| Overlap                             | Positive overlap   |
| Maks. uklopna frekvencija           | 0,5 Hz   |
| Pogonski medij                      | Komprimirani zrak prema ISO 8573-1:2010 [7:-:-]              |
| Uputa o mediju pogona i upravljanja | Nauljeni pogon moguć (u daljnjem pogonu potreban)            |
| Klasa korozivne otpornosti KBK      | 1 - niska otpornost na koroziju                              |
| PWIS conformity                     | VDMA24364-B1/B2-L  |
| Temperatura medija                  | -10 ... 60 °C  |
| Temperatura okoline                 | -10 ... 60 °C  |
| Moment aktiviranja                  | 0,3 Nm   |
| Max. Sila na pogonu                 | 200 N  |
| Max. Poprečna sila na pogonu        | 200 N  |
| Težina proizvoda                    | 235 g  |
| Vrsta pričvršćenja                  | Ugradnja prednje ploče<br>s prolaznim provrtom<br>po izboru: |
| Pneumatski priključak 1             | G1/8   |
| Pneumatski priključak 2             | G1/8   |
| Pneumatski priključak 3             | G1/8   |
| Pneumatski priključak 4             | G1/8   |
| Pneumatski priključak 5             | G1/8   |
| Materijal - napomena                | RoHS sukladno  |
| Material cover                      | PA ojačan  |
| Material seals                      | NBR  |
| Material housing                    | Anodised wrought aluminium alloy                             |
| Material lever                      | PA ojačan  |