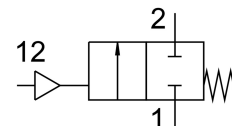


# Kutni ventil sa sjedištem VZXF-L-M22C-M-A-N2-450-M1-V4B2T-50-4

Broj dijela: 3540143

FESTO



## Podatkovni list

| Svojstvo                       | Vrijednost   |
|--------------------------------|--|
| Konstruktivna struktura        | Ventil sa sjedištem s klipnim pogonom  |
| Vrsta aktiviranja              | pneumatski   |
| Princip brtvljenja             | mekana   |
| Položaj montaže                | po želji   |
| Vrsta montaže                  | Instalacija linije   |
| Linijska veza                  | Navojna spojnica 2 NPT prema ANSI / ASME B 1.20.1                              |
| Nazivna veličina               | 45 mm  |
| Funkcija ventila               | 2/2 zatvoren, monostabilan   |
| Smjer strujanja                | nije reverzibilan  |
| Tlak medija                    | 0 MPa...0.4 MPa<br>0 bar...4 bar   |
| Ventil nazivnog tlaka PN       | 40   |
| Ispušna funkcija               | ne može se prigušiti   |
| Vrsta povrata                  | mehanička opruga   |
| Vrsta poreza                   | vanjski kontrolirani   |
| Pneumatski priključak          | Unutarnji navoj G1/8   |
| Radni tlak                     | 0.6 MPa...1 MPa<br>6 bar...10 bar<br>87 psi...145 psi                          |
| srednji                        | Para<br>Inertni plinovi<br>filtrirani komprimirani zrak, finoća filtera 200 µm |
| Smjer protoka                  | Iznad sjedala ventila, za plinovite medije                                     |
| Operativni medij               | Komprimirani zrak prema ISO 8573-1: 2010 [7: 4: 4]                             |
| Maksimalna viskoznost          | 600 mm <sup>2</sup> /s   |
| Srednja temperatura            | -40 °C...200 °C  |
| Temperatura okoline            | -10 °C...60 °C   |
| Protok Kv                      | 34.5 m <sup>3</sup> /h   |
| Napomena o materijalima        | U skladu s RoHS  |
| LABS sukladnost                | VDMA24364 zona III   |
| Materijal kućišta ventila      | Lijevani nehrđajući čelik  |
| Broj materijala tijela ventila | 1.4408   |
| Materijal brtve vretena        | PTFE   |

| Svojstvo                                | Vrijednost                           |
|---|--------------------------------------|
| Materijal brtve sjedala                 | PTFE                                 |
| Težina proizvoda                        | 3500 g                               |
| CE oznaka (vidi izjavu o sukladnosti)   | prema EU direktivi o tlačnoj opremi  |
| UKCA oznaka (vidi izjavu o sukladnosti) | to UK Pressure Equipment Regulations |
| Klasa otpornosti na koroziju CRC        | 2 - umjereno opterećenje korozijom   |
| Materijal kućišta aktuatora             | Mesing, niklani                      |