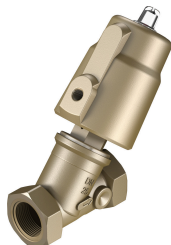


Kutni ventil sa sjedištem VZXF-L-M22C-M-B-G1-230-H3B1V-50-10-C

FESTO

Broj dijela: 3539248



Podatkovni list

Svojstvo	Vrijednost
Konstruktivna struktura	Ventil sa sjedištem s klipnim pogonom
Vrsta aktiviranja	pneumatski
Princip brtvljenja	mekana
Položaj montaže	po želji
Vrsta montaže	Instalacija linije
Linijska veza	Utičnica s navojem G1 prema DIN ISO 228
Nazivna veličina	23 mm
Funkcija ventila	2/2 zatvoren, monostabilan
Smjer strujanja	nije reverzibilan
Tlak medija	0 MPa...1 MPa 0 bar...10 bar
Ventil nazivnog tlaka PN	16
Ispušna funkcija	ne može se prigušiti
Vrsta povrata	mehanička opruga
Vrsta poreza	vanjski kontrolirani
Pneumatski priključak	Unutarnji navoj G1/8
Radni tlak	0.6 MPa...1 MPa 6 bar...10 bar 87 psi...145 psi
srednji	Para Hidraulično ulje na bazi mineralnog ulja Inertni plinovi mineralno ulje voda filtrirani komprimirani zrak, finoća filtera 200 µm neutralne tekućine
Smjer protoka	Ispod sjedala ventila, za tekuće medije
Operativni medij	Komprimirani zrak prema ISO 8573-1: 2010 [7: 4: 4]
Maksimalna viskoznost	600 mm ² /s
Srednja temperatura	-10 °C...80 °C
Temperatura okoline	-10 °C...60 °C
Protok Kv	9.6 m ³ /h
Napomena o materijalima	U skladu s RoHS
LABS sukladnost	VDMA24364-B1 / B2-L

Svojstvo	Vrijednost
Materijal kućišta ventila	Crveni lijev
Broj materijala tijela ventila	CC499K
Materijal brtve vretena	FPM
Materijal brtve sjedala	FPM
Težina proizvoda	1500 g
Klasa otpornosti na koroziju CRC	1 - mala izloženost koroziji
Materijal kućišta aktuatora	Mjed