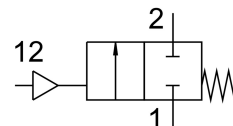
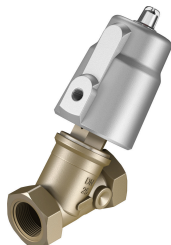


# Kutni ventil sa sjedištem VZXF-L-M22C-M-A-G114-290-M1-H3ALT-80-16

FESTO

Broj dijela: 3535711



## Podatkovni list

Svojstvo	Vrijednost
Konstruktivna struktura	Ventil sa sjedištem s klipnim pogonom
Vrsta aktiviranja	pneumatski
Princip brtvljenja	mekana
Položaj montaže	po želji
Vrsta montaže	Instalacija linije
Linijska veza	Navojni nastavak G1 1/4 prema DIN ISO 228
Nazivna veličina	29 mm
Funkcija ventila	2/2 zatvoren, monostabilan
Smjer strujanja	nije reverzibilan
Tlak medija	0 MPa...1.6 MPa 0 bar...16 bar
Ventil nazivnog tlaka PN	16
Ispušna funkcija	ne može se prigušiti
Vrsta povrata	mehanička opruga
Vrsta poreza	vanjski kontrolirani
Pneumatski priključak	Unutarnji navoj G1/8
Radni tlak	0.6 MPa...1 MPa 6 bar...10 bar 87 psi...145 psi
srednji	Para Inertni plinovi filtrirani komprimirani zrak, finoća filtera 200 µm
Smjer protoka	Iznad sjedala ventila, za plinovite medije
Operativni medij	Komprimirani zrak prema ISO 8573-1: 2010 [7: 4: 4]
Maksimalna viskoznost	600 mm <sup>2</sup> /s
Srednja temperatura	-40 °C...200 °C
Temperatura okoline	-10 °C...60 °C
Protok Kv	21.5 m <sup>3</sup> /h
Napomena o materijalima	U skladu s RoHS
LABS sukladnost	VDMA24364 zona III
Materijal kućišta ventila	Crveni lijev
Broj materijala tijela ventila	CC499K
Materijal brtve vretena	PTFE

<b>Svojstvo</b>	<b>Vrijednost</b>
Materijal brtve sjedala	PTFE
Težina proizvoda	2300 g
CE oznaka (vidi izjavu o sukladnosti)	prema EU direktivi o tlačnoj opremi
UKCA oznaka (vidi izjavu o sukladnosti)	to UK Pressure Equipment Regulations
Klasa otpornosti na koroziju CRC	0 - nema izloženosti koroziji
Materijal kućišta aktuatora	Aluminij