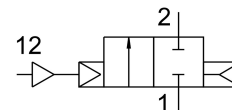


# Pneumatski ventil VLX-2-1/2-MS-NPT

Broj dijela: 34924

FESTO



## Podatkovni list

Svojstvo	Vrijednost
Konstruktivna struktura	Membranski ventil
Vrsta aktiviranja	pneumatski
Princip brtvljenja	mekana
Položaj montaže	po želji
Vrsta montaže	Instalacija linije
Priključak za armaturu	NPT1 / 2
Nazivna veličina	13 mm
Funkcija ventila	2/2 zatvoren, monostabilan
Smjer strujanja	nije reverzibilan
Tlak medija	1 bar...10 bar
Ispušna funkcija	ne može se prigušiti
Vrsta povrata	pneumatska opruga
Vrsta poreza	upravljan pilotom
Priključak pomoćnog regulacijskog zraka 12	M5
Kontrolni medij	Komprimirani zrak prema ISO 8573-1: 2010 [7: -: -]
srednji	filtrirani komprimirani zrak, finoća filtera 200 µm
Srednja temperatura	-10 °C...80 °C
Temperatura okoline	-10 °C...60 °C
Normalni nazivni protok	4000 l/min
LABS sukladnost	VDMA24364-B1 / B2-L
Materijal za kućište	Mesing
Materijalni vijci	visokolegirani nehrđajući čelik
Vijak s brojem materijala	1.4301
Težina proizvoda	450 g