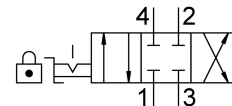


Ventil ručne poluge VHER-P-H-B43C-B-G18

Broj dijela: 3488209

FESTO



Podatkovni list

| Svojstvo | Vrijednost |
|---|---|
| Funkcija ventila | 4/3-smjerni, zatvoren |
| Vrsta aktiviranja | ručno |
| Ukupna širina | 42 mm |
| Normalni nazivni protok | 800 l/min |
| Pneumatski radni priključak | G1/8 |
| Radni tlak | 0 bar...10 bar |
| Napomena o radnom tlaku | Vakuumski rad samo na spoju 3 Kod rada s dva tlaka, tlak na priključku 1 mora biti veći od onog na priključku 3. |
| Konstruktivna struktura | Okretni klizač |
| Nazivna veličina | 6 mm |
| Ispušna funkcija | s mogućnošću prigušivanja |
| Informacije o aplikaciji | aktivirati samo ručno |
| Brava za aktiviranje | može se zatvoriti pomoću pribora |
| Princip brtvljenja | hart |
| Vrsta poreza | izravno |
| Smjer strujanja | nije reverzibilan |
| Nema preklapanja | da |
| Indikator položaja prekidača | s priborom |
| Zaštita od eksplozije | Zona 2 (ATEX) Zona 22 (ATEX) |
| Operativni medij | Komprimirani zrak prema ISO 8573-1: 2010 [7: 4: 4] |
| Napomena o radnom / upravljačkom mediju | Moguć rad pod uljem (potrebno u daljnjem radu) |
| Klasa otpornosti na koroziju CRC | 2 - umjereno opterećenje korozijom |
| LABS sukladnost | VDMA24364-B1 / B2-L |
| Srednja temperatura | -20 °C...80 °C |
| Temperatura okoline | -20 °C...80 °C |
| Moment aktiviranja | 0.9 Nm |
| Težina proizvoda | 125 g |
| Vrsta montaže | neobavezno: Montaža prednje ploče s prolaznim provrtom |
| Pneumatski priključak 1 | G1/8 |

| Svojstvo | Vrijednost |
|-------------------------|-------------------|
| Pneumatski priključak 2 | G1/8 |
| Pneumatski priključak 3 | G1/8 |
| Pneumatski priključak 4 | G1/8 |
| Napomena o materijalima | U skladu s RoHS |
| Materijalne brtve | NBR |
| Materijal za kućište | PA |
| Materijal poluga | PA |