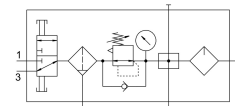


Kombinacija pripremnih grupa FRC-1/4-DB-7-MINI-KC-MPA

Broj dijela: 3339280

FESTO



Podatkovni list

Svojstvo	Vrijednost
Izvedbena veličina	Mini
Širina	158 mm
Ispušna funkcija	ne može se prigušiti
Serija	DB
Brava za aktiviranje	zaključavanje (opcionarno) Okretni gumb s držačem
Položaj montaže	okomito +/- 5 °
Vrsta aktiviranja	ručno
Odvod kondenzata	Ručno okretanje
Konstruktivna struktura	On-off ventil-filtar regulator-razdjelni modul-zauljivač
Maksimalna količina kondenzata	13 ml
Finoća filtra	40 µm
Funkcija kontrolera	Izlazni tlak konstantan sa sekundarnom ventilacijom s obrnutim strujnim ponašanjem bez kompenzacije predtlaka
Indikator tlaka	s manometrom
Radni tlak	0.15 MPa...1 MPa 1.5 bar...10 bar
Raspon regulacije tlaka	0.5 bar...7 bar
Maks. histereza tlaka	0.5 bar
Maksimalni normalan protok	2400 l/min
Normalni nazivni protok	400 l/min
Operativni medij	Komprimirani zrak prema ISO 8573-1: 2010 [7: 9: 4]
Napomena o radnom / upravljačkom mediju	Rad s uljem nije moguć
odobrena ulja	Festo special oil in 1 litre containers Order code: 152 811 OFSW-32 ARAL Vitam GF 32 ESSO Nuto H 32 MOBIL DTE 24 SHELL Tellus Oil DO 32 Range of viscosity 32 mm ² /s at 40°C Viscosity range 32 mm ² /s (cSt) at 40°C
Klasa otpornosti na koroziju CRC	1 - mala izloženost koroziji
LABS sukladnost	VDMA24364-B1 / B2-L

Svojstvo	Vrijednost
Temperatura skladištenja	-5 °C...50 °C
Klasa čistoće zraka na izlazu	Komprimirani zrak prema ISO 8573-1: 2010 [7: 9: -]
Srednja temperatura	-5 °C...50 °C
Viskoznost ulja	ISO VG 32
Temperatura okoline	-5 °C...50 °C
Težina proizvoda	360 g
Vrsta montaže	neobavezno: Instalacija linije s prolaznim provrtom s pridržnim kutom
Priključak za manometar	G1/8
Pneumatski priključak 1	G1/4
Pneumatski priključak 2	G1/4
Pneumatski priključak 3	G1/4
Napomena o materijalima	U skladu s RoHS
Materijalne brtve	NBR
Materijal brtvi on-off ventil	FPM
Materijal gumba	POM
Filter materijal	PE
Materijal za kućište	PA ojačan
Materijal klipnog ventila	POM
Materijalna školjka	PC