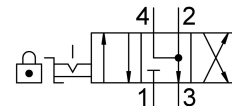
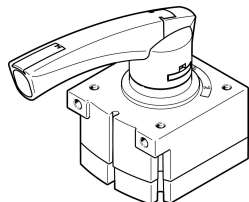


# Ventil ručne poluge VHER-P-H-B43E-B-G12

Broj dijela: 3192077

FESTO



## Podatkovni list

Svojstvo	Vrijednost
Funkcija ventila	4/3 odzračen
Vrsta aktiviranja	ručno
Ukupna širina	80 mm
Normalni nazivni protok	3800 l/min
Pneumatski radni priključak	G1/2
Radni tlak	0 bar...10 bar
Napomena o radnom tlaku	Vakuumski rad samo na spoju 3 Kod rada s dva tlaka, tlak na priključku 1 mora biti veći od onog na priključku 3.
Konstruktivna struktura	Okretni klizač
Nazivna veličina	12 mm
Ispušna funkcija	s mogućnošću prigušivanja
Informacije o aplikaciji	aktivirati samo ručno
Brava za aktiviranje	može se zatvoriti pomoću pribora
Princip brtvljenja	hart
Vrsta poreza	izravno
Smjer strujanja	nije reverzibilan
Nema preklapanja	da
Indikator položaja prekidača	s priborom
Operativni medij	Komprimirani zrak prema ISO 8573-1: 2010 [7: 4: 4]
Napomena o radnom / upravljačkom mediju	Moguć rad pod uljem (potrebno u daljnjem radu)
Klasa otpornosti na koroziju CRC	2 - umjereno opterećenje korozijom
LABS sukladnost	VDMA24364-B1 / B2-L
Srednja temperatura	-20 °C...80 °C
Temperatura okoline	-20 °C...80 °C
Moment aktiviranja	5 Nm
Težina proizvoda	740 g
Vrsta montaže	neobavezno: Montaža prednje ploče s prolaznim provrtom
Pneumatski priključak 1	G1/2
Pneumatski priključak 2	G1/2

<b>Svojstvo</b>	<b>Vrijednost</b>
Pneumatski priključak 3	G1/2
Pneumatski priključak 4	G1/2
Napomena o materijalima	U skladu s RoHS
Materijalne brtve	NBR
Materijal za kućište	Lijevani aluminij
Materijal poluga	PA