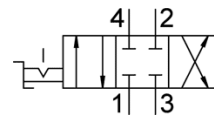


# Ručni polužni ventil VHER-H-B43C-G12

Broj artikla: 3192065

FESTO



## Tehnički podaci

| Svojstvo                            | Vrijednost  |
|-------------------------------------|---|
| Funkcija ventila                    | 4/3 zatvoren  |
| Način aktiviranja                   | ručno   |
| Širina                              | 95 mm   |
| Normalni nazivni protok             | 3.200 l/min   |
| Pogonski tlak                       | 0 ... 10 bar  |
| Uputa za pogonski tlak              | Vacuum operation at port 3 only<br>U slučaju rada s dvostrukim tlakom, tlak na ulazu 1 mora biti viši nego na ulazu 3 |
| Konstruktivna struktura             | Okretni zasun   |
| Nazivni promjer                     | 12 mm   |
| Funkcija odlaznog zraka             | može se prigušiti   |
| Upute za korištenje                 | Samo ručno aktiviranje  |
| Princip brtvljenja                  | tvrd  |
| Vrsta upravljanja                   | direktno  |
| Smjer strujanja                     | nije reverzibilno   |
| Sloboda preklapanja                 | da  |
| Indikacija sklopnog položaja        | s priborom  |
| Pogonski medij                      | Komprimirani zrak prema ISO 8573-1:2010 [7:4:4]   |
| Uputa o mediju pogona i upravljanja | Nauljeni pogon moguć (u daljnjem pogonu potreban)   |
| Klasa korozione otpornosti KBK      | 2 - umjerena otpornost na koroziju  |
| PWIS conformity                     | VDMA24364-B1/B2-L   |
| Temperatura medija                  | -20 ... 80 °C   |
| Temperatura okoline                 | -20 ... 80 °C   |
| Moment aktiviranja                  | 5 Nm  |
| Težina proizvoda                    | 1.010 g   |
| Vrsta pričvršćenja                  | Ugradnja prednje ploče<br>s prolaznim provrtom<br>po izboru:  |
| Pneumatski priključak 1             | G1/2  |
| Pneumatski priključak 2             | G1/2  |
| Pneumatski priključak 3             | G1/2  |
| Pneumatski priključak 4             | G1/2  |
| Materijal - napomena                | RoHS sukladno   |
| Material seals                      | NBR   |
| Material housing                    | Aluminijski tlačni lijev  |
| Material lever                      | Aluminijski tlačni lijev  |